



## Servicekatalog

Moderne IT-Lösungen für  
smarte Kommunen





*Liebe Leserin, lieber Leser,*

*herzlich willkommen zur neuen  
Ausgabe unseres Servicekataloges.*

### **Die (KOMMUNALE) Welt im Wandel**

**Die Digitalisierung und die damit verbundene digitale Transformation sind zentrale Themen der Kommunen. Der technologische Fortschritt, knappe Ressourcen und die hiermit in Verbindung stehenden gesellschaftlichen Veränderungsprozesse sind gleichermaßen eine große Herausforderung und eine Chance für nachhaltige Veränderung. So bieten Innovationen aus dem Kontext der Digitalisierung Lösungen für die Bewältigung der Herausforderungen unserer Zeit.**

Als Ihr Digitalisierungspartner ist es unser Ziel, Sie als Kommune bei diesem umfassenden Transformationsprozess aktiv zu unterstützen, zu fordern, zu fördern und dabei eine souveräne digitale Gesellschaft mitzugestalten. Damit diese Transformation gelingt, sind neben dem technischen Wandel, hin zu Standardisierungen und zentralen Lösungen, auch neue Arbeitsweisen erforderlich. Unter dem Stichwort „New Work“ werden Anforderungen, Inhalte und Ziele im Sinne eines Veränderungsprozesses und Kulturwandels vereint.

Der stetige Wandel benötigt neben der Antwort darauf, wie wir als Menschen mit den Herausforderungen umgehen können und mit neuen Arbeitsmethoden diesen gerecht werden, auch technische Antworten. Diese lauten unter anderem Digitalisierung, Standardisierung und Zentralisierung der IT. Unsere Services haben wir bezüglich dieser Punkte ausgeweitet und durch Konzepte, die auch den erhöhten Anforderungen an das Thema IT-Security Rechnung tragen, ergänzt.



Des Weiteren stehen digitale Innovationen (z. B. Künstliche Intelligenz (KI) oder Robotic Process Automation (RPA)) an, die Chancen für die Modernisierung und den technologischen Fortschritt darstellen. Sie sind eine treibende Kraft, die nahezu alle Bereiche unseres Lebens durchdringen. Diese neuen Technologien bieten auch zahlreiche Chancen und Potenziale zur positiven Veränderung in der Verwaltung, Prozesse effizienter zu gestalten, sich weiterzuentwickeln sowie sich zukunftsfähig und resilient aufzustellen. Sie als Kommune stehen vor der Herausforderung, die Potenziale neuer Technologien zu erkennen und effektiv zu nutzen. Unsere Servicekonzepte sind so gestaltet, dass wir dabei an Ihrer Seite sind.

Um den zukünftigen Anforderungen gerecht zu werden und Ihnen bedarfsorientiert zur Verfügung zu stehen, haben wir uns als Organisation in den vergangenen Monaten in einen iterativen Transformationsprozess begeben, auf dem Weg hin zu einer selbstlernenden und agilen Organisationseinheit.

Nun laden wir Sie herzlich ein, in unserem Servicekatalog zu stöbern und mehr über unsere umfangreichen Dienstleistungen zu erfahren. Bei Fragen oder Interesse an einer individuellen Beratung stehen wir Ihnen gerne zur Verfügung. Gestalten Sie mit uns den Wandel!

ITEBO – Ihr Full-Service Provider für öffentliche IT

Udo Wenker,  
Geschäftsführer ITEBO-Unternehmensgruppe



# Die besten Lösungen für die Digitalisierung der Verwaltung

Vielfältige Aufgaben stellen sich der öffentlichen Verwaltung: Von Prozessdigitalisierung und E-Akte über Onlinezugangsgesetz (OZG) bis hin zum Fachkräftemangel.

Die Zusammenarbeit mit den führenden Anbietern der Softwareentwicklung, die große Erfahrung und das Prozess-Know-how unserer Beraterinnen und Berater sowie unsere ausgeprägten Kompetenzen in der Informationstechnologie bieten Ihnen zuverlässige Lösungen aus einer Hand.



## 1. Consulting

<b>Consulting</b> . . . . .	<b>6</b>
Projekt Set-up . . . . .	8
Organisationsberatung . . . . .	9
Projektmanagement . . . . .	10
eAkte . . . . .	11



## 2. IT-Services

<b>IT-Services</b> . . . . .	<b>12</b>
IT-Beschaffung . . . . .	14
Serverinfrastruktur . . . . .	15
Sicherheit . . . . .	16
Wartung und Support . . . . .	17
Zentralisierte IT . . . . .	18
360° Informationssicherheits-Check . . . . .	19



## 3. Informationssicherheit und Datenschutz

<b>Informationssicherheit und Datenschutz</b> . . . . .	<b>20</b>
Informationssicherheits-Beratung . . . . .	22
Externer Datenschutzbeauftragter . . . . .	24
Datenschutzberatung . . . . .	25
Datenschutzmanagementsystem ITEBO dataskydd . . . . .	26
Sensibilisierung und E-Learning . . . . .	27



#### 4. Zusammenarbeit und modern Workplace

<b>Zusammenarbeit und modern Workplace</b>	<b>28</b>
MS365	30
ITEBO SPA	31
UCC	32
ITEBO SDS	34
Mobile Device Management (MDM)	35
Ratsinformationssystem Session	36
Desktop as a Service	37



#### 5. Outputmanagement

<b>Outputmanagement</b>	<b>38</b>
Print as a Service	40
Wahlbenachrichtigungen per Brief oder Karte	42
Druck und Kuvertierung	43



#### 6. Portale und CMS

<b>Portale und CMS</b>	<b>44</b>
OpenR@thaus	46
WebGIS	48
Basispaket ITEBO TYPO3 kommunal	49



#### 7. Dokumentenmanagement und Workflows

<b>Dokumentenmanagement und Workflows</b>	<b>50</b>
Enterprise Content Management System enaio®	52
Scandienstleistungen	54
Ordnungsgemäße Aktenführung und zentraler Posteingang	55



#### 8. Bürgerservices

<b>Bürgerservices</b>	<b>56</b>
AutiSta und ePR	58
ITeBAU	59
LÄMMkomm LISSA Wohngeld	60
NH-Kindergartenverwaltung SQL und NH-Tagespflege SQL	61
OK.EWO	62
pmOWI	63
Schüler Online	64
XWaffe	65
VOIS-Plattform	66



#### 9. ERP-Systeme

<b>ERP-Systeme</b>	<b>68</b>
Infoma	70
SAP	72
KAI	73



#### 10. Personalmanagement

<b>Personalmanagement</b>	<b>74</b>
KIDICAP.NEO	76
SAP Kommunalmaster HR	78
BITE	79
Easy Index	80
enaio® Personal- und Vergütungsakte	81

# Consulting



Die öffentliche Verwaltung erfüllt eine Vielzahl rechtlich-organisatorischer Aufgaben. Nicht immer sind diese einfach oder schnell zu erfüllen. Seit Jahren steht eine weitere Aufgabe auf der Liste: die Digitalisierung der öffentlichen Verwaltung.

**Von Prozessdigitalisierung und E-Akte über Onlinezugangsgesetz 2.0 (OZG 2.0) und Weiterbildung für Mitarbeiterinnen und Mitarbeiter: Nur im optimalen Zusammenspiel von technischen, organisatorischen und menschlichen Faktoren kann die Vielzahl der Aufgaben mit dem Ziel Digitalisierung der öffentlichen Verwaltung gelingen.**



Projekt Set-up . . . . .	8
Organisationsberatung . . . . .	9
Projektmanagement . . . . .	10
eAkte . . . . .	11



# Projekt Set-up

## Gut organisiert starten

Die moderne Verwaltung, die öffentliche Dienstleistung, die kommunale Selbstverwaltung stehen heute vor der digitalen Transformation, in der es darum geht, den an sich geschlossenen Kosmos einer öffentlichen Verwaltung für Bürgerinnen, Bürger und Unternehmen digital zugänglich zu machen. Dabei soll vor allem die kommunale Handlungshoheit bewahrt werden.

Im Rahmen eines zweckmäßigen Projekt-Set-up identifizieren wir gemeinsam mit der Verwaltung den individuellen Ausgangspunkt der digitalen Transformation und entwickeln anhand des Reifegrades Maßnahmen und Ziele, um bei der Umsetzung des E-Government-Gesetzes und dem Onlinezugangsgesetz 2.0 (OZG 2.0) zu beraten und zu unterstützen.

### Das Produkt



- Operative Begleitung und Moderation bei den Digitalisierungsprozessen
- Gemeinsames Digitalisierungsverständnis entwickeln – Sensibilisierung für das Gesamtvorhaben
- Bedarfsanalyse; Definition des Reifegrades
- Ausgangspunkt und Zielpunkt des Transformationsprozesses entwickeln, verstehen und kommunizieren

### Unsere Leistungen



- Workshops und Schulungen – umfassende Umsetzungsbegleitung
- Prozesse verstehen und im Kontext gestalten
- Digitale Trends einordnen und bewerten
- Projektmanagement und -organisation nach PRINCE2 oder agil
- Einbindung der Mitarbeitenden in Form von Workshops und/oder Umfragen
- konkrete Handlungsempfehlungen und Maßnahmenvorschläge zur zielgerichteten Digitalisierung der Verwaltung
- Workshops zur Sensibilisierung

### Ihr Nutzen



- Bewährte und erfolgsorientierte Methoden
- Verständliche, strukturierte und standardisierte Vorgehensmodelle
- Miteinbeziehung aller beteiligten Mitarbeitenden schafft Akzeptanz und Mitwirkung
- Entwirrung der Themengebiete und transparente Vorgehensweise
- Qualifizierte externe Teampartner und Problemlöser an Ihrer Seite
- Insgesamt Effizienzsteigerung der Wertschöpfungsleistungen





## Organisationsberatung

### Digitales Prozessverständnis formalisieren

Eine digitale Verwaltung erfordert digitale Prozesse und digitales Prozessverständnis. Am Beginn eines strategischen Beratungsprojektes im Kontext der Digitalisierung von Verwaltungen steht daher eine Phase der qualifizierten Bestands- und Bedarfsanalyse der Organisation und ihrer Einheiten.

Im Rahmen dieser Phase führen wir die Sensibilisierung für das Thema Digitalisierung mit allen Führungskräften, Verwaltungsmitarbeitenden und Gremien durch. Im Rahmen von Interviews und Workshops werden die Mitarbeitenden aller Organisationseinheiten beteiligt, wodurch eine solide erarbeitete Erhebung des Ist-Zustands gewährleistet wird. Auf Grundlage dieser Analyse erfolgt die Festlegung eines strukturierten, bedarfsgerechten Vorgehensmodells, bei dem auf bewährte Modelle zurückgegriffen wird.

#### Das Produkt



- Unterstützung bei der Prozessaufnahme
- aktive Kommunikation zwischen Organisationseinheiten und Personen
- Visualisierung der Prozesse mit PICTURE
- Einführung eines Prozessmanagements inkl. Prozessmodellierung und -optimierung

#### Unsere Leistungen



- Projektmanagement und -organisation nach PRINCE2 oder agil
- Prozessaufnahme und -katalogisierung nach bewährten Standards
- Begleitung beim Ausschreibungsprozess inkl. Erstellung von Leistungskatalogen und unabhängiger Bieterbewertung
- Schulungskonzept für alle Mitarbeitenden (fachlich, strukturell)

#### Ihr Nutzen



- einheitliche Prozessdokumentation und -modellierung
- Methodenkompetenz zum Prozessmanagement
- Fachliche Unterstützung bei Ausschreibungen
- Schulungskonzept für den Wissenserwerb zur digitalen Transformation



## Projektmanagement

### Langfristig strukturiert arbeiten

Projekte mit dem Ziel der verwaltungsweiten, medienbruchfreien und rechtskonformen Digitalisierung haben eine mehrjährige Laufzeit. Das erfordert eine festgelegte, gelebte Struktur und ein eindeutiges Regelwerk. Nach Festlegung der strategischen Ziele findet die Projektorganisation auf Basis PRINCE2 statt. Darauf aufbauend wird mit dem Auftraggeber die Projektstruktur und -kultur entwickelt, initiiert und mit agilen Komponenten gefüllt.

Dazu gehört die Festlegung von hausweiten Standards, sowie die Maßnahmenfestlegung der einzelnen Organisationseinheiten.

#### Das Produkt



- Gesamt- und Teilprojektleitung, sowie Initiierung des Multi-Projekt-Management
- Erstellung von Konzepten für hausweite Standards – Berechtigung, Betreuung, Kommunikation, Prozessmanagement, Archivierung, Mitarbeiterschulung, Adressverwaltung, Vorlagenmanagement, etc.
- Projektleitung OZG – Ausbau und Erweiterung der online-Leistungen und der Integration von Fachverfahren

#### Unsere Leistungen



- Aufbau der Projektstruktur – Legitimierung – Entscheidungsmanagement
- Projektleitung, Teilprojektleitung nach PRINCE2
- Fortschreibung und Entwicklung von Projektplänen, auch für die Umsetzung des OZGs 2.0

siehe auch  **OPENR@THAUS**

#### Ihr Nutzen



- Bewährte und zweckmäßige Projektorganisation
- Festgelegte Entscheidungsfindung
- Transparente Kommunikation zur Projektentwicklung
- Internes Projekt-Marketing
- Umfassende Themenordnung und Bearbeitung

## eAkte

# Digitale Aktenführung nach Plan

**Elektronisches Schriftgut unterliegt hinsichtlich Aufbewahrungsdauer, Struktur, Inhalt und Vollständigkeit den gleichen Regelungen, wie die papiergebundenen Akten.**

Im Kontext der eAkte unterstützen die Beraterinnen und Berater der ITEBO-Unternehmensgruppe die Verwaltungen bei dem Aufbau der (elektronischen) Aktenstruktur, der Organisation und der Anwendung.

## Unsere Leistungen



- Projektmanagement und -organisation nach PRINCE2
- Erarbeitung eines Aktenplanmodells für die Verwaltung
- Schulungen zur Sensibilisierung für die Aktenführung

siehe auch DMS



## Das Produkt



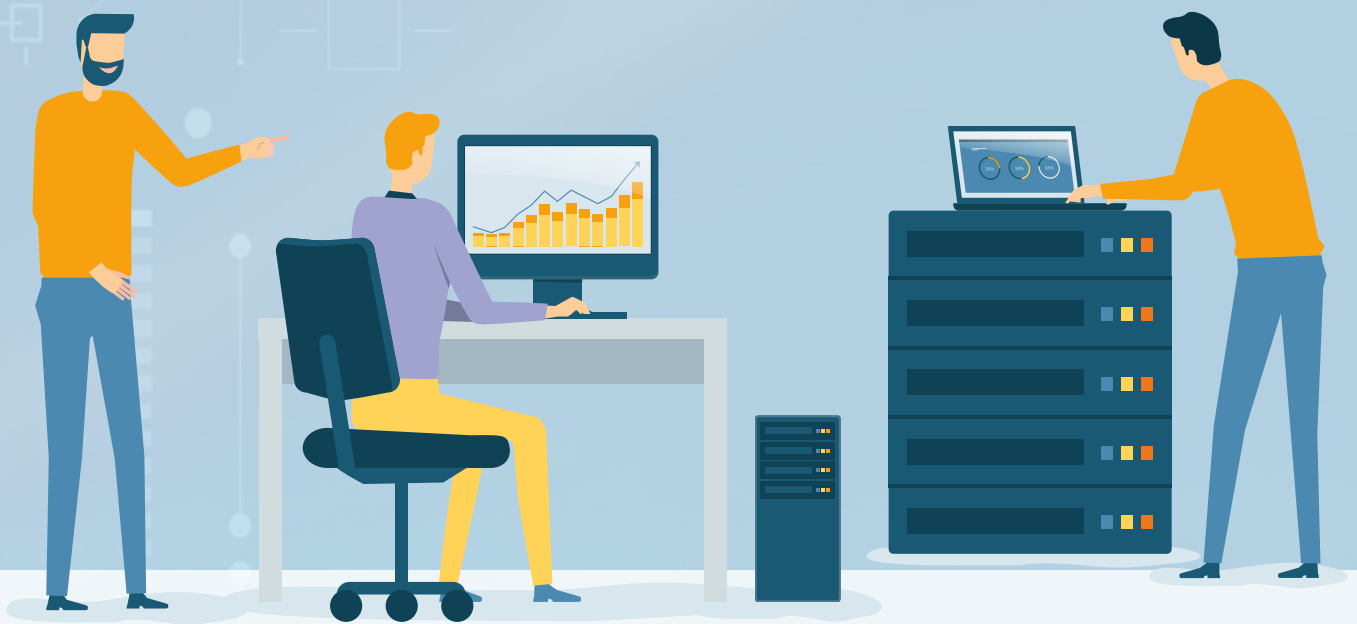
- Entwicklung und/oder Optimierung eines einheitlichen, digitalen Aktenplans inklusive Ordnungskriterien
- Schulungen Aktenführungssensibilisierung und Aktenführung
- Einführung von Schriftgut-Workflows im DMS (digitale Umlaufmappe)
- Implementierung eines zentralen Posteingangs und einer allgemeinen Schriftgutverwaltung

## Ihr Nutzen



- Nutzen und Notwendigkeit der digitalen Aktenstruktur erkennen und diese anwenden
- Einheitliche Aktenführung dank umfassender Schulungen
- Einführung und Nutzung von eAkte, DMS-Workflows

# IT-Services



Gemeinden, Städte und Landkreise sind auf eine durchgängig verfügbare und redundant ausgelegte IT-Infrastruktur angewiesen. Der Verzicht auf die IT-gestützten Fachverfahren für nur wenige Stunden stellt eine Verwaltung oft vor große Herausforderungen. Ohne externe Unterstützung für interne und externe Prozesse ist die umfangreiche IT-Infrastruktur jedoch nur schwer handelbar.

**Die ITEBO-Unternehmensgruppe bietet als erfahrener Full-Service-Dienstleister im kommunalen und privatwirtschaftlichen Umfeld die notwendige Sicherheit und Zuverlässigkeit für einen reibungslosen Betrieb. Von der IT-Beschaffung über einfache IT-Services wie Installation und Betrieb bis hin zum Outsourcing vollständiger IT-Infrastrukturen und kompletter Geschäftsprozesse bieten wir unseren Kunden eine individuell zugeschnittene Produktpalette.**



<b>IT-Beschaffung . . . . .</b>	<b>14</b>
<b>Serverinfrastruktur . . . . .</b>	<b>15</b>
<b>Sicherheit . . . . .</b>	<b>16</b>
<b>Wartung und Support . . . . .</b>	<b>17</b>
<b>Zentralisierte IT . . . . .</b>	<b>18</b>
<b>360° Informationssicherheits-Check . . . . .</b>	<b>19</b>



## IT-Beschaffung

### Zeit und Kosten sparen. IT-Bedarfe erfüllen.

Die passende Hardware und Software ist ein wesentlicher Baustein einer funktionierenden IT-Ausstattung in der Verwaltung und den Schulen.

Von Laptops und Tablets über digitale Tafeln, Displays, Drucker und Drucksysteme, aber auch Netzwerkinfrastrukturen, Server und Betriebssystemkomponenten – mit der IT-Beschaffung der ITEBO-Unternehmensgruppe erhalten die öffentliche Verwaltung, Einrichtungen und Schulen standardisierte Hardware und Software zu passenden Konditionen.

#### Das Produkt



- IT-Beschaffung nach Maß
- Rahmenverträge für die öffentliche Hand (z. B. ProVitako)
- Rollout inkl. Inventarisierung, Imageerstellung/-betankung, Roll-Back
- Leasing

#### Unsere Leistungen



- Webshop für Mitglieder der Einkaufsgenossenschaft
- Hardware und Software für Verwaltungen und Einrichtungen
- Beschaffung von Hard- und Software für Schulen
- Individuelle Beratung zu Ihren Bedarfen

#### Ihr Nutzen



- Profitieren Sie von unseren Rahmenverträgen mit Lieferanten
- Nutzen Sie die Vorteile der Inhouse-Beschaffung als Mitglied unserer Einkaufsgenossenschaft
- Flexibilität in der Haushaltsplanung dank verschiedener Leasingoptionen



## Serverinfrastruktur

### Routineaufgaben abgeben und Entlastung für die IT-Abteilung schaffen

Lagern Sie Routine-Aufgaben an unsere IT-Experten aus – etwa Betrieb und Betreuung Ihrer Server oder die Verantwortung für Sicherheitsthemen. So entlasten Sie Ihre IT-Abteilung und gewinnen Ressourcen für wichtige Aufgaben zurück, etwa für die Digitalisierung der bisher analogen und teilanalogen Prozesse.

Viele Unternehmen und Verwaltungen müssen hier derzeit einen Balanceakt meistern: Sie öffnen sich einerseits für technische Neuerungen, um die Digitalisierung voranzutreiben und neue Services zu entwickeln – Stichwort Onlinezugangsgesetz. Andererseits müssen sie sich verschließen – gegen Kriminelle, die immer häufiger über das Internet angreifen. Ein Balanceakt, bei dem ITEBO behilflich ist!

#### Das Produkt



- Serversupport On-Premises
- Server-Betriebssystemplattform
- Computing as a Service

#### Unsere Leistungen



- Unterstützung bei der Administration der Systeme vor Ort
- Einmalige Anbindung an die Rechenzentren der ITEBO
- Administration, Fehleranalyse und Problemlösung für VMware ESXi Server, Storagesystem, Windows-Betriebssysteme und Linux-Betriebssysteme
- First-Level-Support
- Second-Level-Support
- Überwachung der Systeme und proaktive Bearbeitung bei Events
- Patchmanagement
- Abrechnung nach Verbrauch

#### Ihr Nutzen



- Hohe Server-Verfügbarkeit (dank kontinuierlichem, proaktiven Monitoring und schneller Reaktion im Notfall)
- Keine Anschaffungskosten für Hardware
- Sie profitieren von einem störungsfreien Geschäftsalltag (unsere Experten sichern regelmäßig Systeme und Daten in einem zweiten Rechenzentrum und können sie im Notfall schnell wiederherstellen)
- Sie können auf hohe Datensicherheit nach deutschem Datenschutzrecht vertrauen



## Sicherheit

### Schutz Ihrer Systeme und Daten

Die Absicherung technischer Infrastrukturen und die rekursive Datenspeicherung stellen hohe Anforderungen an die IT-Abteilungen in der öffentlichen Verwaltung und der Privatwirtschaft. Die ITEBO-Unternehmensgruppe als Full-Service-Provider für öffentliche IT hält Services bereit, die diese Aufgaben unterstützen.

Ob Schutz vor unbefugten Zugriffen mit dem Service Managed Firewall, dem Schließen aktueller Sicherheitslücken durch das Patchmanagement oder abgesicherte Storage- und Backup Lösungen: Mit unseren Leistungen sichern Sie Ihre IT zielgerichtet ab.

#### Das Produkt



- Datensicherung und Backup
- Advanced E-Mail-Security
- Managed Firewall on Premises: Übernahme des Betriebes Ihrer Firewall
- Patchmanagement
- Storage as a Service

#### Unsere Leistungen



- Beratung und Einrichtung
- Problemanalyse und Fehlerbehebung
- First-Level-Support
- Second-Level-Support

siehe auch 360 Grad-Check



#### Ihr Nutzen



- Mehr Zeit und Sicherheit: Backup as a Service für virtualisierte und physikalische Serverumgebungen
- Rundum-sorglos-Paket: Unsere Mitarbeiterinnen und Mitarbeiter kümmern sich um alle Schritte der Datensicherung und Datenwiederherstellung
- Reduziertes Geschäftsrisiko: Schnelle Wiederherstellung von Daten im Katastrophenfall (Disaster Recovery)
- Kostentransparenz: Abrechnung nach tatsächlich verbrauchten Datenmengen
- Ausfallsichere Storagearchitektur über zwei autarke, aktive Rechenzentren





## Wartung und Support

### Betreuung Ihrer Systeme

**Die Aufgaben der IT-Abteilung sind vielfältig.**

Mit den Wartungs- und Supportleistungen der ITEBO-Unternehmensgruppe lassen sich Services leichter überwachen, können Prozesse automatisiert werden und erleichtern Steuerungsdienste wie die Windows Domänen oder Active Directory die Nutzerverwaltung.

#### Das Produkt



- Automatisierung
- Monitoring
- Service Desk
- Virenschutz für Server und Clients
- Windows Domain Services

#### Unsere Leistungen



- Bereitstellung und Einrichtung eines Automatisierungstools
- Einfache und komplexe Programmaufrufe
- Monitoring der Prozessabläufe
- Ergebniskontrolle der Skripte
- Sofortige Benachrichtigung bei Störungen
- Regelmäßige Auswertung und Berichte
- First-Level-Support
- Second-Level-Support
- ... auch für nicht von der ITEBO gehostete Systeme

#### Ihr Nutzen



- Rechtzeitige Erkennung kritischer Betriebszustände
- Automatisierte Überwachung spart Zeit und Kosten
- Unterstützung und Ergänzung eigener IT-Services
- Übernahme wiederkehrender Tätigkeiten innerhalb verbindlicher Reaktions-, Lösungs- und Bearbeitungszeiten
- Professionelles Ticket- und Eskalationsmanagement



## Zentralisierte IT

### IT-Betrieb auslagern und entspannt zurücklehnen

Das Aufgabenspektrum der IT-Abteilungen ist vielfältig. Dies zeigt sich auch in der Systemlandschaft, die für den Betrieb der unterschiedlichen Programme, Fachverfahren, Schnittstellen, Intermediäre und dahinterliegenden Aufgaben und Prozesse erforderlich ist. Die ITEBO-Unternehmensgruppe bietet ein breites Spektrum von individuell buchbaren Leistungen, um die IT-Abteilungen zu entlasten oder Unterstützung bei Hosting und Betrieb einzelner Fachverfahren zu bereitzustellen.

Mit ITEBO können Sie einzelne Aufgaben oder den vollständigen IT-Betrieb auslagern. Der Betrieb, die Wartung, Updates und Sicherheitspatches werden bedarfsorientiert übernommen. Hierzu unterstützen wir Sie schon vor Projektbeginn mit einer professionellen Bestandsaufnahme und einer anschließenden SOLL-Konzeptentwicklung. Anschließend kümmern wir uns um den reibungslosen Betrieb und die Betreuung Ihrer IT.

#### Das Produkt



- IT-Services nach flexiblem Baukastensystem

#### Unsere Leistungen



- Beratung und Bestandsaufnahme vor Projektbeginn
- Bedarfsorientierte Konzeptentwicklung
- Unterstützung bei Konsolidierung und Optimierung der IT-Services
- Erstellung von Betriebsdokumentationen und Konzepten
- Zertifizierte und erfahrene Projektleiter

[siehe auch IT-Beschaffung](#)



#### Ihr Nutzen



- Maßgeschneiderte IT-Services
- Ganzheitlicher Ansatz verhindert Inkompatibilitäten
- Frühzeitige Kostentransparenz und Aufwandschätzungen



# 360° Informationssicherheits-Check

## Verantwortung für mehr Sicherheit übernehmen

**Permanent steigende Anforderungen an die Informationssicherheit fordern die öffentliche Verwaltung stetig heraus.**

Mit einem 360°-Sicherheits-Check begleiten wir Sie auf dem Weg zum Schutz vor Cyberangriffen. Dies alles mit strukturierter Vorgehensweise und bewährten Technologien nach BSI-Standards.

### Unsere Leistungen



- Übersetzung des BSI-Standards in die Praxis
- Maßnahmenplan zur Verbesserung der Informationssicherheit inkl. möglicher Quick Wins

### Das Produkt



- Workshops zur Informationssicherheit in Interviewform
- GAP-Analyse bzgl. IST-Stand und Mindeststandards des BSI
- Synchronisierte Abstimmungen zwischen Datenschutz und IT-Sicherheit
- 360°-Betrachtung: Von der Beratung bis zur Umsetzung

### Ihr Nutzen



- IST-Analyse Ihres Sicherheitsniveaus auf formaler und technischer Ebene
- Analyse und Bewertung Ihres Sicherheitsniveaus
- Einordnung und Priorisierung konkreter Maßnahmen zur Umsetzung
- Eliminierung von Sicherheitsrisiken



# Informationssicherheit und Datenschutz



Der Schutz und die Sicherheit von Daten genießen in Deutschland einen sehr hohen gesetzlichen Standard. Die daraus resultierenden Anforderungen an Landkreise und Kommunen sind vielfältig und oftmals schwer zu durchschauen.

Hinzu kommen die NIS-2 Richtlinie der EU und die Einordnung Kritischer Infrastrukturen (KRITIS), die zusätzliche Anforderungen an die technische und nicht-technische Informationssicherheit stellen und umfangreiche technische sowie organisatorische Maßnahmen erfordern. Die Informationssicherheit dient dem Schutz vor Gefahren bzw. Bedrohungen, der Vermeidung von wirtschaftlichen Schäden und der Minimierung von Risiken.



Sie soll die Schutzziele Vertraulichkeit, Verfügbarkeit und Integrität von Informationen sicherstellen. Als Systemhaus für öffentliche IT hat sich die ITEBO-Unternehmensgruppe auf die Beratung und Unterstützung in Fragen zur IT-Sicherheit und Datenschutz spezialisiert.

Informationssicherheits-Beratung . . . . .	22
Externer Datenschutzbeauftragter . . . . .	24
Datenschutzberatung . . . . .	25
Datenschutzmanagementsystem	
ITEBO dataskydd . . . . .	26
Sensibilisierung und E-Learning . . . . .	27



## Informationssicherheits-Beratung

### Von der Analyse bis zur Umsetzung auf Basis des BSI Grundschatzes

Der Rohstoff unserer Informationsgesellschaft sind Daten. Für die öffentliche Verwaltung heißt dies insbesondere: persönliche und personenbezogene Daten der Bürgerinnen und Bürger. Diese unterliegen einem ganz besonderen Schutz. Daneben hat jede Verwaltung weitere Informationen mit sensiblem Inhalt. Die Informationssicherheit soll daher die Vertraulichkeit, Integrität und Verfügbarkeit der entsprechenden Daten schützen.

Die ITEBO bietet im Bereich der Informationssicherheit verschiedene Beratungen an. Die Beratung kann sich bspw. vordergründig mit der IT-Sicherheit der entsprechenden Verwaltung beschäftigen, mit dem Ziel zu prüfen, inwieweit die technischen und organisatorischen Maßnahmen dem Stand der Technik entsprechen. Daneben begleiten wir Sie bei der Fortentwicklung der Informationssicherheit und bieten Ihnen die Möglichkeit, einen unserer zertifizierten Mitarbeiter als Informationssicherheitsbeauftragten einzusetzen.

#### Das Produkt



- Beratung und Einschätzung wichtiger Kernfragen der Informationssicherheit
- Beurteilung ausgewählter Schwerpunkt auf Basis des IT-Grundschatz-Kompendiums des BSI
- Wissensvermittlung/Schulung/Sensibilisierung für Administratoren und IT-Verantwortliche

#### Unsere Leistungen



- ISMS- bzw. Prozessanalyse
- Schutzbedarfsfeststellung für ausgewählte Bereiche
- Gap-Analyse
- Entwicklung eines organisatorischen Notfallplans

## Ihr Nutzen



- Vor-Ort-Betreuung
- Individuelle, auf den Kunden angepasste Analyse möglicher IT-Schwachstellen
- Auf Wunsch: Entwicklung eines Maßnahmenplans



© iStock.adobe.com/Gorodenkoff

## Externer Datenschutzbeauftragter

### Ihr Datenschutz in sicheren Händen

Auf Basis der datenschutzrechtlichen Gesetzgebungen wie z. B. Datenschutz-Grundverordnung (DSGVO), Bundesdatenschutzgesetz (BDSG), den Landesdatenschutzgesetzen (allen voran dem Niedersächsischen Datenschutzgesetz NDSG) sowie den kirchlichen Datenschutzgesetzen (KDG und DSG-EKD) erbringt ITEBO individuelle Einzelleistungen für die jeweiligen Verantwortlichen und übernimmt hierbei wichtige Aufgaben, beispielsweise nach Art. 39 DSGVO.

Durch die Unterstützung bei der Einhaltung der einschlägigen Vorgaben durch die Mitarbeiter der ITEBO entstehen aufgrund der hohen Fachexpertise auf dem Gebiet Synergien. Darüber hinaus unterstützen unsere Experten Sie bei der Entwicklung von datenschutzkonformen und zugleich pragmatischen Lösungen.

#### Das Produkt



- Benennung eines externen Datenschutzbeauftragten (DSB) für Kommunen und kirchliche sowie privatwirtschaftliche Einrichtungen gem. der DS-Gesetze der EU, des jeweiligen Bundeslandes bzw. des BDSG und des kirchlichen DSG

#### Unsere Leistungen



- Stellung eines unabhängigen externen Datenschutzbeauftragten
- Beratung und Unterstützung bei datenschutzrechtlichen Fragestellungen vor Ort, telefonisch und per E-Mail
- Unterstützung bei der Erfüllung der Informationspflichten und Betroffenenrechte
- Umgang mit Datenschutzverletzungen und Datenpannen
- Schulung und Sensibilisierung von Mitarbeiterinnen und Mitarbeitern

#### Ihr Nutzen



- Persönlicher Ansprechpartner in Ihrer Nähe
- Betreuung durch zertifizierte Berater
- Etablierung von Best-Practice-Ansätzen
- Einhaltung der gesetzlichen Vorgaben
- Keine Bindung von Ressourcen – personell und finanziell
- Wegfall von Schulungs- und Zertifikatskosten
- Jederzeit kalkulierbare und transparente Kosten
- Umfangreiches und aktuelles Datenschutzinformationsmaterial





© stock.adobe.com/Syda Productions

## Datenschutzberatung

### Hilfe, wenn der Schuh drückt

„Nichts ist so beständig wie der Wandel“ (Heraklit von Ephesus, 535 – 475 v. Chr.). Das circa 2.500 Jahre alte Zitat erscheint vor dem Hintergrund der Digitalisierung aktueller denn je. Hierbei gilt es jedoch, die jeweiligen datenschutzrechtlichen Anforderungen einzuhalten.

Die Datenschutzberater der ITEBO-Unternehmensgruppe stehen immer dann zur Verfügung, wenn neue und geänderte Prozesse, Verfahren und Dienstleistungen aus datenschutzrechtlicher Sicht bewertet werden müssen und die Verantwortlichen hierfür entsprechendes Fachwissen benötigen. Als unabhängige Berater stehen sie Kommunen, kirchlichen Institutionen und Unternehmen zur Seite.

#### Das Produkt



- Verzeichnis von Verarbeitungstätigkeiten (VVT)
- Vereinbarungen zur Auftragsverarbeitung (AVV)
- Datenschutz-Folgenabschätzungen (DSFA)
- Erstellung von Datenschutzerklärungen
- Schulung von Mitarbeiterinnen und Mitarbeitern

#### Unsere Leistungen



- Unabhängige datenschutzrechtliche Beratung auf Basis von
  - ▶ europäischer Datenschutz-Grundverordnung (DSGVO)
  - ▶ Bundesdatenschutzgesetz (BDSG)
  - ▶ Landesdatenschutzgesetzen (hier in der Regel das NDSG)
  - ▶ sowie kirchlichen Datenschutzgesetzen (KDG und DSG-EKD)
- Kontrolle der datenschutzgerechten Anwendung der eingesetzten Fachverfahren
- Überprüfung und Erstellung von Datenschutz-Folgenabschätzungen für kommunale Fachverfahren – von AntiSta über Infoma newsystem und OpenR@thaus bis hin zu VOIS und xWaffe
- Erstellung und Überprüfung von Datenschutzerklärungen
- Prüfung von Verträgen zur Auftragsverarbeitung
- Beratung im Zusammenhang mit Einwilligungserklärungen

#### Ihr Nutzen



- Einsparung bei Personal- und Finanzressourcen
- Wegfall von Schulungs- und Zertifikatskosten
- Etablierung von Best-Practice-Ansätzen
- Einhaltung gesetzlicher Vorgaben

## Datenschutzmanagementsystem ITEBO dataskydd

### Datenschutzmanagement für Organisationen

Die jüngsten datenschutzrechtlichen Gesetzgebungen wie z. B. die Datenschutz-Grundverordnung (DSGVO), das Gesetz über den kirchlichen Datenschutz (KDG) oder das Kirchengesetz über den Datenschutz der Evangelischen Kirche in Deutschland (DSG-EKD) lassen sich aus dem Recht der informationellen Selbstbestimmung, mithin einem der wichtigsten Grundrechte, ableiten. Jedes dieser Gesetze stellt umfangreiche Anforderungen an Verwaltungen, Unternehmen und kirchliche Einrichtungen.

Mit der webbasierten Datenschutzmanagement-Software ITEBO dataskydd erhalten Sie ein umfangreiches Tool für die Koordination und die Kontrolle der datenschutzrechtlichen Aufgaben in Ihrer Organisation.

**ITEBO** data  skydd

#### Das Produkt



- Verzeichnis der Verarbeitungstätigkeiten (VVT) führen
- Vereinbarungen zur Auftragsverarbeitung (AVV) erstellen und verwalten
- Technische und organisatorische Maßnahmen katalogisieren
- Datenschutz-Folgenabschätzungen (DSFA) durchführen
- Bearbeitung von Auskunftsanfragen
- Assistent für Datenschutzvorfälle

#### Unsere Leistungen



- Sicheres Hosting in einem nach ISO 27001 zertifizierten Rechenzentrum
- Support per Telefon und E-Mail
- Schulung der Anwender

#### Ihr Nutzen



- Softwaregestützte Kontrolle der datenschutzrechtlichen Aufgaben in Ihrer Organisation
- Überblick über offene und erledigte Aufgaben
- Zentrale Vorhaltung der datenschutzrelevanten Informationen



# Sensibilisierung und E-Learning

## Ortsunabhängige Datenschutzsensibilisierung

Die Datenschutz-Grundverordnung sieht die Überwachung der Sensibilisierung und Schulung von Mitarbeiterinnen und Mitarbeitern als Aufgabe des Datenschutzbeauftragten vor (Art. 39 Abs. 1 lit. b) DSGVO) und sollte auch fester Bestandteil des Datenschutzmanagements in der Verwaltung sein.

Datenschutzschulungen stärken insbesondere das Bewusstsein aller Beteiligten für datenschutzrelevante Fragestellungen. Mit ITEBO lära steht eine E-Learning-Plattform zur Verfügung, die den Mitarbeitenden Spaß bei der Sensibilisierung bereitet.

### Unsere Leistungen

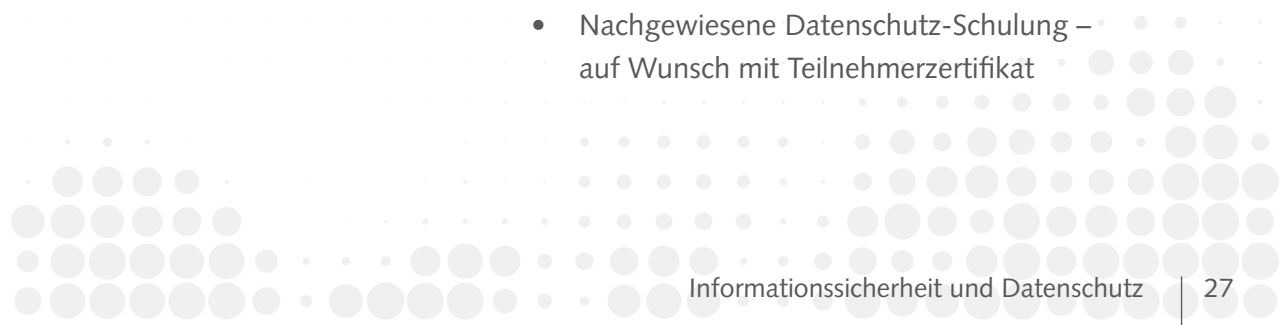
- Bereitstellung von abgestimmten Lerninhalten zum Datenschutz und zur IT-Sicherheit
- Ergänzung um kundeneigene Inhalte
- Laufende Aktualisierung und Anpassung der Schulungsinhalte
- Bereitstellung individueller Zugangsdaten für die Beschäftigten
- Support per Telefon und E-Mail

### Das Produkt

- Zugang zur Datenschutz-E-Learning-Plattform ITEBO lära

### Ihr Nutzen

- Datenschutz-Sensibilisierung kann jederzeit und ortsunabhängig stattfinden
- Geringer Organisationsaufwand
- Aktuelle und zielgerichtete Schulungsinhalte für die Beschäftigten
- Nachgewiesene Datenschutz-Schulung – auf Wunsch mit Teilnehmerzertifikat



# Zusammenarbeit und modern Workplace



Kommunikation und Kollaboration bedienen sich heute zahlreicher unterschiedlicher Kanäle und Plattformen. Von der Telefonie über die Dateibearbeitung und Dateisharing bis hin zu E-Mailkommunikation stehen eine Vielzahl von Programmen zur Verfügung.

**Die ITEBO-Unternehmensgruppe stellt integrierte Lösungen zur Verfügung, bei der alle Kommunikationskomponenten ineinander greifen und miteinander harmonisieren – damit das Arbeiten im Büro, im HomeOffice oder mobil einheitlich und sicher ist.**



MS365 . . . . .	30
ITEBO SPA . . . . .	31
UCC . . . . .	32
ITEBO SDS . . . . .	34
Mobile Device Management (MDM) . . . . .	35
Ratsinformationssystem Session . . . . .	36
Desktop as a Service . . . . .	37



# MS365

## Modern Workplace

**Microsoft 365 ist eine flexible und leistungsstarke Infrastruktur, die innerhalb kürzester Zeit zur Verfügung steht.**

Mitarbeiterinnen und Mitarbeiter müssen und möchten flexibel, sicher und im Team arbeiten – egal an welchem Ort, wann, mit wem und mit welchem Gerät. Die Kommunikations- und Kollaborationsplattform Microsoft 365 (ehemals Office 365) ist daher die passende technische Unterstützung für Ihren modernen Arbeitsplatz.

### Das Produkt



- Microsoft Word
- Microsoft PowerPoint
- Microsoft Excel
- Microsoft Outlook
- Microsoft OneNote
- Microsoft OneDrive
- Microsoft Teams
- Microsoft SharePoint

### Unsere Leistungen



- Workshops zur Betrachtung der aktuellen Strukturen (Geräte, Sicherheit, Infrastruktur etc.)
- Beratung und Projektplanung zur schrittweisen Einführung
- Einführung und Verwaltung
- Konfiguration und Betrieb des Microsoft Tenant
- Entwicklung von Exit-Strategien
- Schulung von Nutzerinnen und Nutzern
- Dokumentation für Anwender

siehe auch UCC



### Ihr Nutzen



- Eine Lizenz für alle Endgeräte (Lizenzoptimierung)
- Alle Anwendungen sind immer aktuell
- Mehrwert durch Einsatz neuester Technologien
- Überzeugen Sie derzeitige und zukünftige Mitarbeiterinnen und Mitarbeiter durch den Einsatz moderner Arbeitsplätze
- Ermöglichen Sie ortsunabhängiges Arbeiten ohne den Einsatz von Dritttechnologien



## ITEBO SPA

### Souveräner, produktiver Arbeitsplatz

**Auf Basis von OpenSource Technologie entworfener kollaborativer, souveräner und Datenschutz-konformer Arbeitsplatz der Zukunft.**

Profitieren Sie bereits in der Basisausstattung von Modulen wie kollaborativer Office-Funktion, Mail, Kalender, Chat & Videoconferencing sowie Notizfunktionen. Weitere Module wie z. B. Kanban- und Whiteboards, JIRA sowie eine Integration von OpenProject sind optional. Die ITEBO bietet einen vollumfänglichen Arbeitsplatz ohne proprietäre Software an – angefangen vom Mail-server bis zum (agilen) Projektmanagement.

Gehostet wird das ITEBO-SPA im ISO 27001 zertifizierten Rechenzentrum der ITEBO. Weiterhin werden alle DGSVO-Konformitäten und IT-Sicherheitsstandards wie bspw. Mandantentrennung und 2-Faktor-Authentifizierung berücksichtigt.

Das ITEBO-SPA unterstützt Sie mit einem überall verfügbaren Arbeitsplatz – egal ob im Büro oder im HomeOffice – frei von teuren Lizenzmodellen.

#### Das Produkt



- Digitaler Web-Arbeitsplatz mit Office-Funktionen wie Kalender & Mail
- Collaboration: Chat, Video, Webkonferenzen
- Anbindung Softphone für Festnetztelefonie ITEBO-UCC
- Zusatzbausteine einfach via Web integrierbar

#### Unsere Leistungen



- Consulting, Implementierung und Managed-Service von ITEBO-SPA
- Change-Management
- Integration weiterer Web-Anwendungen

siehe auch UCC



#### Ihr Nutzen



- Digitaler, mobiler Arbeitsplatz per Web überall nutzbar
- Eine Oberfläche mit vielen Funktionen
- Geringe Investition für modernes Arbeiten
- Reduzierung der Komplexität
- Full-Service-Ansatz: Sicherer Betrieb der Lösung

## Unified Communications and Collaboration

**Moderne Kommunikation ist zunehmend mobil und endgeräteunabhängig – egal ob Laptop, Smartphone oder Tablet. Das stellt besondere Anforderungen an die Technik und Prozessoptimierung.**

Als Spezialist für UCC-Anwendungen liefert die ITEBO alle Bestandteile für gute und mobile Kommunikation – ganz einfach aus der ITEBO-Cloud im pay-per-use Modell. Auch der Einsatz von Bot-Technologien steht im Fokus für Automation und Vereinfachung von Kommunikationsabläufen.

### Das Produkt



- Telekommunikationslösung, auch Festnetztelefonie via Teams oder ITEBO-SPA
- Collaboration: Chat, Video, Webkonferenzen
- Contact-Center für OmniChannel (Routing von Anrufen, Mails, Chats und Social Media)
- Bot-Technologien (Chat-Bot, Voice-Bot), z. B. zur Entlastung der zentralen Rufnummer

### Unsere Leistungen



- Consulting, Implementierung und Managed-Service von Telekommunikationslösungen
- Innovationsworkshops
- VoIP-Readiness Messungen (Prüfung des Netzwerkes und der Netzwerkkonfiguration auf VoIP-Performance)
- Integration externer Dienste: ITEBO-SDS, ITEBO-MEET

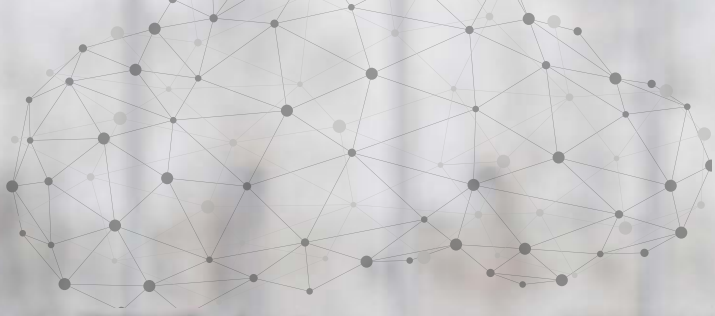


## Ihr Nutzen



- UCC-Erlebnis mit einfacher Bedienbarkeit
- Integration von Microsoft 365 oder ITEBO-SPA als digitalen Arbeitsplatz inkl. Telefonie
- Reduzierung der Komplexität
- Mobiler Arbeitsplatz – überall unter der Bürorufnummer erreichbar
- Full-Service-Ansatz:  
Sicherer Betrieb der Lösung





© iStock.adobe.com/romankosolkov\_Zinesta

## ITEBO SDS

### Secure Data Space

In Zeiten der digitalen Kollaboration werden viele Dokumente online ausgetauscht. Der unverschlüsselte Versand von Geschäftsdokumenten per E-Mail oder der Versand von Geschäftsdokumenten über Anbieter aus dem privaten Umfeld ist verlockend.

Die entstehenden Sicherheitsrisiken werden von vielen Mitarbeiterinnen und Mitarbeitern bewusst oder unbewusst missachtet. Oft wird ein Effektivitätsverlust befürchtet oder es fehlen Standardlösungen in der Kommunikation mit externen Dienstleistern.

Das Risiko der Verwaltung für Datenverlust steigt, die Integrität und Sicherheit der Daten ist nicht mehr gewährleistet.

#### Das Produkt



- Cloudspeicherplatz mit eigener Benutzerverwaltung
- Ablage, Austausch, Bearbeitung und Teilen von Dokumenten
- Client für MS Windows/Mac/Linux
- Apps für Smartphones und Tablets

#### Unsere Leistungen



- First-Level-Support
- Second-Level-Support
- ITEBO Private Cloud in Hochleistungsrechenzentren in Osnabrück
- Automatisierte Verwaltung und Überwachung
- Tägliche Datensicherung
- Auf Wunsch Administration und Verwaltung
- Datenschutzsiegel ULD und EuroPriSe

#### Ihr Nutzen



- Sichere Kommunikation unabhängig vom Endgerät, Betriebssystem und Ort
- Verschlüsselter Datenaustausch
- Sichere Ablage von Dokumenten
- Durch ständige Synchronisation Zugriff auf aktuelle Dokumente
- Frei wählbare Ordnerstrukturen
- Mehr-Personen-Sharing und -Bearbeitung
- Rechte- und Rollendefinition
- Passwort- oder Linkschutz

# Mobile Device Management (MDM)

## Einsatz mobiler Endgeräte

Mit der Digitalisierung haben auch Tablet und Smartphone Einzug in die tägliche Arbeit gehalten. Die Verwendung erfolgt dabei flächendeckend durch alle Mitarbeiterinnen und Mitarbeiter.

Den Überblick über Geräte und notwendige Sicherheitsmaßnahmen zu behalten ist für die IT-Abteilung oft eine umfangreiche und ressourcenstarke Aufgabe.

Die ITEBO-Unternehmensgruppe stellt Ihnen ein Rundum-sorglos-Paket für die Verwaltung, Überwachung und Absicherung der mobilen Endgeräte zur Verfügung.

### Das Produkt



- Einrichtung und Konfiguration der mobilen Endgeräte in der Mobile Device Management-Umgebung
- Zentralisiertes Verwalten und Verteilen von Apps
- Einheitliche Sicherheitsrichtlinien über alle Endgeräte

### Unsere Leistungen



- First-Level-Support
- Second-Level-Support
- Einrichtung und Administration der Umgebung
- Fortlaufende Betreuung
- Ersteinrichtung der Endgeräte

### Ihr Nutzen



- Verwaltung, Überwachung und Absicherung der mobilen Endgeräte
- Minimierung der Risiken beim Einsatz von mobilen Endgeräten
- Inventarisierung von mobilen Endgeräten
- Definition, Einrichtung und Überwachung von Sicherheitsrichtlinien

siehe auch IT-Beschaffung





© stock.adobe.com/Mia Stendal, peterschreibermedia

## Ratsinformationssystem Session

### Digitale Gremienarbeit

**Papierlose, digitale Gremienarbeit dank Somacos Session. Mit dem Ratsinformationssystem haben Ratsmitglieder jederzeit Zugriff auf alle erforderlichen Unterlagen – per Notebook, Tablet oder Smartphone.**

Selbstverständlich erfolgt die Übertragung und Bearbeitung der Dokumente ausschließlich über verschlüsselte Kanäle. Dank Hosting in den sicheren Rechenzentren der ITEBO-Unternehmensgruppe sind auch Datensicherheit, Datenverfügbarkeit und Backup-Sicherungen gewährleistet.

#### Das Produkt



- Session
- SessionNet
- Druckauftrag
- Mandatos App
- Sitzungsgeld
- Session App
- Listen und Auswertungen
- Raumverwaltung
- Bürgerinfo App

#### Unsere Leistungen



- Projektmanagement
- Beratung und Unterstützung bei Installation, Konfiguration und Datenmigration
- Individualisierung von Dokumenten, Workflows und Berechtigungen
- Beratung bei Sicherheitsrichtlinien
- Schulung für Ratsmitglieder
- Unterstützung der Anwender per Telefon und Fernwartung
- Ggf. Möglichkeit der Sicherung von Nutzerdaten (Mandatos) in einer Cloud

#### Ihr Nutzen



- Papierlose und vollelektronische Bearbeitung von Sitzungsunterlagen in Verwaltung, Unternehmen und Institutionen
- Automatische und sichere Zustellung von Sitzungsunterlagen an Gremien- und Ausschussmitglieder
- Sitzungsunterlagen unterwegs verschlüsselt abrufen, recherchieren, kommentieren und auf mobilen Endgeräten ablegen
- Sitzungsunterlagen gemeinsam bearbeiten und speichern
- Teilen und Diskutieren von Anmerkungen zu Dokumenten per App



© stock.adobe.com/pixelstock

# Desktop as a Service

## Ortsunabhängiges Arbeiten

**Ob im Homeoffice oder an einem Standort Ihrer Wahl, mit Desktop as a Service arbeiten Sie jederzeit mit Ihrer gewohnten Arbeitsoberfläche.**

Die ITEBO-Unternehmensgruppe stellt eine Infrastruktur für mobile IT-Arbeitsplätze bereit, so dass Sie auf Ihrem lokalen Endgerät Ihre vertraute Arbeitsoberfläche angezeigt bekommen. Dafür wird der Desktop des Nutzers in einem Rechenzentrum gespeichert und sicher für Ihr eigenes Endgerät bereitgestellt.

### Das Produkt

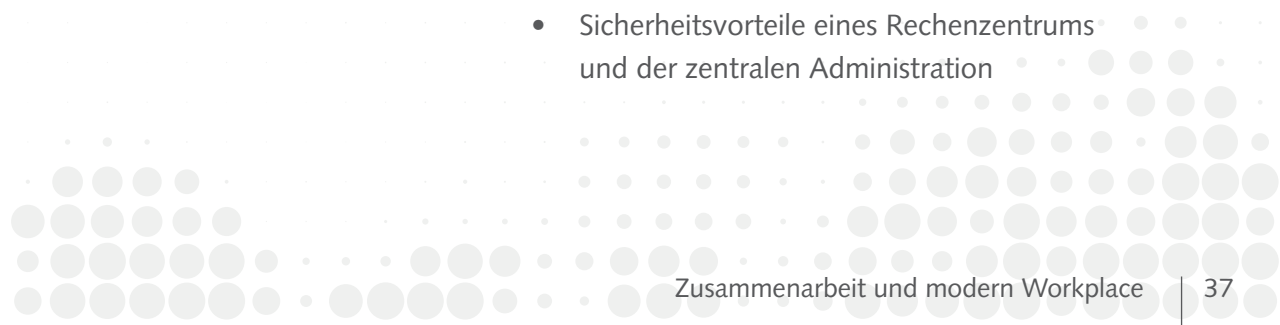
- Modul Shared Desktop
- Modul Shared Desktop Farm
- Modul Virtual Desktop

### Unsere Leistungen

- Bereitstellung der Server- und Desktop-Infrastruktur
- Bereitstellung und Administration der VDI-Arbeitsplätze
- Bereitstellung und Administration von Terminalservern
- Validierung von Software und Druckerapplikationen
- First-Level-Support und Second-Level-Support für die Meldung und Bearbeitung von Störungen
- Einrichtung 2-Faktor-Authentifizierung

### Ihr Nutzen

- Unabhängig vom Ort steht immer dieselbe Arbeitsoberfläche zur Verfügung
- Flexibilität
- Bereitstellung von Applikationen nach Kundenvorgabe
- Voll ausgestattete PCs können durch günstige ThinClients ersetzt werden
- Sicherheitsvorteile eines Rechenzentrums und der zentralen Administration



# Outputmanagement



Trotz fortschreitender Digitalisierung ist der Versand von postalischen Sendungen aus vielen Verwaltungen und Unternehmen nicht wegzudenken. Professionelles Druckmanagement spart Zeit, Material und Kosten.

Das Outputmanagement der ITEBO-Unternehmensgruppe ist nach ISO 9001 und ISO 27001 zertifiziert und bildet die gesamte Prozesskette von der Entgegennahme der Druckdaten über die Arbeitsschritte drucken, falzen, kuvertieren, frankieren bis hin zur Einlieferung beim Versanddienstleister ab. Als Full-Service-Dienstleister sind wir erster Ansprechpartner für Samtgemeinden, Gemeinden, Städte und Landkreise beim Versand von Massenproduktionen wie Bescheiden, Mahnungen, Ordnungswidrigkeiten, Serienbriefen und Einzelbriefen.



**Print as a Service . . . . . 40**

**Wahlbenachrichtigungen . . . . . 42**

**Druck und Kuvertierung . . . . . 43**



## Print as a Service

### Modernes Druckmanagement für die Verwaltung

Mit Print as a Service stellt die ITEBO-Unternehmensgruppe ein modernes und effizientes Gesamtpaket für die Produktion Ihrer täglichen Briefsendungen zur Verfügung.

Sie erstellen Briefe oder Serienbriefe in Ihrer gewohnten Arbeitsumgebung aus Anschreiben, Anhängen und Beilagen – und lassen alles bequem bei der ITEBO-Unternehmensgruppe drucken, falzen, kuvertieren, frankieren und an den Verteildienstleister übergeben.

#### Das Produkt



- Produktion Ihrer individuellen Briefsendungen im ITEBO Druckzentrum

#### Unsere Leistungen



- Projektmanagement
- Produktionsablauf anhand kundenindividueller Prozesse
- Beratung zur Versandoptimierung
- Installation und Konfiguration des Print as a Service
- Sicheres Übertragungsverfahren für alle Dokumente
- Produktion der Briefsendungen auf Wunsch mit Beilagensteuerung und auf kundeneigenem Briefbogen
- Übergabe der Sendungen an den gewünschten Versanddienstleister



## Ihr Nutzen



- Zeitgewinn durch Wegfall manueller Tätigkeiten
- Einfache Bedienung – Ein weiterer Drucker in Ihrer Textverarbeitung
- Ortsunabhängiges Drucken und Versenden Ihrer Sendungen, z.B. aus dem Home-Office oder von unterwegs
- Kostensenkung: Weniger Arbeitsplatzdrucker und kostenoptimierter Versand
- Ressourcen- und umweltschonend durch zentralisierte Produktion





## Wahlbenachrichtigungen per Brief oder Karte

### Kommunalwahl, Landtagswahl, Bundestagswahl, Europawahl ...

Die Organisation von Wahlen verursacht in der Verwaltung einen hohen Mehraufwand. Gut, dass die ITEBO-Kunden sich auf einen erfahrenen und zuverlässigen Dienstleister für den Druck der Wahlbenachrichtigungen verlassen können.

ITEBO bereitet die zur Verfügung gestellten Daten so auf, dass wahlberechtigten Bürgerinnen und Bürger termingerecht ihre Wahlbenachrichtigungen erhalten.

#### Das Produkt



- Wahlbenachrichtigungskarten oder Wahlbenachrichtigungsbriefe auf Basis der gelieferten Daten aus den verschiedenen Einwohnerverfahren
- Wahlbenachrichtigungsbriefe auf Wunsch mit Bar-Code oder QR-Code für die digitale Bestellung der Briefwahlunterlagen

#### Unsere Leistungen



- sichere, verschlüsselte Übertragung der Druckdaten in das nach ISO 9001:2015 und ISO 27001 zertifizierte Druckzentrum der ITEBO
- Produktion der Benachrichtigungen in einem zutrittsgesicherten Arbeitsbereich
- Qualitätskontrolle auf Vollständigkeit
- Portooptimierung
- Einlieferung beim gewünschten Verteildienstleister

#### Ihr Nutzen



- Hohe Einsparungen beim Porto durch Nutzung von Portorabatten
- Kurze Bearbeitungszeiten und termingerechter Versand der Wahlbenachrichtigungen
- Bei Bedarf: Unterstützung bei der Einrichtung der Wahlen in OK.EWO oder VOISIMESO

## Druck und Kuvertierung

### Einsparungen durch optimierten Massenversand

Die klassischen Massenverarbeitungen wie Gebührenbescheide, Mahnungen, aber auch kundenspezifische Mailings fallen regelmäßig in einer Verwaltung an und erfordern eine taggleiche Verarbeitung der Druckdatenströme.

Doch auch die digitale Zustellung von Dokumenten verzeichnet eine steigende Bedeutung.

#### Das Produkt



- Rechnungs- und Bescheiddruck
- Druck von Gehaltsabrechnungen und zugehörigen Listen (diverse Verfahren)
- Druck von Dokumenten aus Ordnungswidrigkeitsverfahren (Mahnungen, Verwarnungen und Postzustellurkunden)
- Mailings (Preisanpassungs- und Informationsschreiben, Werbesendungen)
- Wahlbenachrichtigungskarten /-briefe
- Erzeugung und Versand von Onlinerechnungen

#### Unsere Leistungen



- Layoutaufbereitung
- Serienbrief-Erzeugung
- Verarbeitung diverser Druckdatenformate
- Versandoptimierung (Sendungsbündelung, postalische Sortierung)
- Portooptimierung
- Kuvertierung mit OMR-Code Lesung zur sicheren Zusteuerung der Inhalte
- neben DIN-lang, C5 und C4 auch Brief in Brief Kuvertierungen
- Zuführung von bis zu 4 Beilagen
- Hybride Verarbeitung (klassischer Brief und digitale Zustellung)
- Einlieferung beim gewünschten Verteildienstleister
- Zustellung an digitale Ablageorte

#### Ihr Nutzen



- Hohe Einsparungen beim Porto durch den Einsatz einer Versandoptimierungssoftware (Sendungsbündelung, optimale Portorabatte)
- Kurze Verarbeitungszeiten
- Keine Investitionen in eigene Maschinen
- Beschaffung und Lagerhaltung der Verbrauchsmaterialien entfällt

# Portale und CMS



Benutzerfreundliche Serviceportale ermöglichen es den Bürgerinnen und Bürgern, Verwaltungsleistungen bequem online zu beantragen und zu nutzen. Auch für die Verwaltung muss die Umsetzung des Onlinezugangsgesetzes 2.0 einen spürbaren Nutzen haben.

**Die ITEBO-Unternehmensgruppe verfügt über Services, dank denen ganzheitliche E-Governmentstrukturen geschaffen werden. Sichere Kommunikation mit Bürgerinnen und Bürgern, Ende-zu-Ende Digitalisierung und Weiterentwicklung der Online-Services können so konsequent umgesetzt werden.**



OpenR@thaus . . . . .	46
WebGIS . . . . .	48
Basispaket ITEBO TYPO3 kommunal . . . . .	49



## OpenR@thaus

### Das Serviceportal für die moderne Kommune: Onlinedienste für Bürgerinnen und Bürger

Das neue Onlinezugangsgesetz (OZG 2.0) fordert Verwaltungen zu effizientem und digitalem Handeln auf. Dafür müssen Leistungen und Prozesse „Ende-zu-Ende“ digitalisiert werden, d. h. es ist ein vollständig digitaler Prozess von der Beantragung über die Bearbeitung bis zur Erbringung der Leistung gefordert.

Seit 2016 bietet das Serviceportal OpenR@thaus durchdachte Onlineprozesse und praxisnahe Lösungen. Nahtlos integrierte Basisdienste wie die An-

bindung der BundID, Integration von pmPayment, BUS und Formularassistenten werden ergänzt durch standardisierte Schnittstellen zu Fachverfahren und Dokumentenmanagement-Systemen.

Gemeinsam mit unseren Partnern befinden sich derzeit ca. 200 Onlineprozesse für Bürgerinnen, Bürger und Verwaltungen im Echtbetrieb.





## Das Produkt



- Bezahlplattformen
- Integration von Unternehmenskonten und BundID
- Integration von Fachverfahren und DMS
  - ▶ als Portlet,
  - ▶ über Formularserver,
  - ▶ über OpenID Connect,
  - ▶ über weitere Middleware-Komponenten

## Ihr Nutzen



- Modularer Aufbau
- Schnelle Lieferung der Behördendienstleistung
- Sichere Kommunikation mit der Behörde
- Optimierung von Verwaltungsprozessen
- Verringerung von Prozesslaufzeiten
- Basisinfrastruktur für E-Government
- Unabhängigkeit durch freie Software
- Vernetzte Prozesse
- Interaktion mit Bürgerinnen und Bürgern
- Standardisierte Dienstleistungen stehen online zur Verfügung
- Entlastung von Sachbearbeiterinnen und Sachbearbeitern

## Unsere Leistungen



- Erarbeitung eines individuellen Einführungskonzepts sowie Projektplans
- Projektmanagement
- Beratung und Unterstützung bei Installation und Konfiguration
- Beratung bei Rollen- und Rechtekonzepten
- Integration von Fachverfahren und DMS
- Bereitstellung einer ganzheitlichen E-Government-Architektur
- Programmmanagement ITEBO Kosmos
- Hosting des Systems, inkl. Update-management und Datensicherung
- Schulungen & Workshops
- Unterstützung der Anwenderinnen und Anwender per Telefon & Fernwartung

siehe auch [Projektmanagement](#)



siehe auch [Datenschutzberatung](#)





© stock.adobe.com/chartphoto

## WebGIS

# Webbasiertes und geografisches Informationssystem für die öffentliche Verwaltung

### Das Produkt



- WebGIS mit
  - ▶ Mapbender (Web-Client)
  - ▶ PostgreSQL (Datenbank)
  - ▶ Mapserver (Kartenserver)

### Ihr Nutzen



- Beauskunftung aller GIS-Daten an allen Arbeitsplätzen im PC-Netz des Kunden über einen Web-Client
- Keine Kosten für Softwarebeschaffung, nur einmalige Kosten für die kundenorientierte Anpassung sowie Installation und Schulung
- Auf Wunsch: Übernahme der Administration der GIS-Landschaft des Kunden

### Unsere Leistungen



- Beratung, Einführung, Implementierung, Schulung
- Zentrale Unterstützung (Support)
- Aktualisierung der Liegenschaftsdaten
- Einbindung von georeferenzierten Daten (Fachkataster und Luftbilder)
- Hohe Verfügbarkeit 24/7
- Anwendungsmanagement



## Basispaket ITEBO TYPO3 kommunal

### Der kommunale Webauftritt

Ein professioneller Webauftritt ist ein wesentliches Kommunikationsinstrument der öffentlichen Verwaltung hin zu Bürgerinnen und Bürgern. Das richtige Navigationskonzept und eine ansprechende, übersichtliche Optik – vom Notebook über Tablet bis hin zum Smartphone – sind wesentlich für die Wahrnehmung der Verwaltungsseite.

Mit dem Open Source Content-Management-System TYPO3, ergänzt durch geeignete Extensions für kommunale Anforderungen, bietet die ITEBO-Unternehmensgruppe ein Basispaket für den Webauftritt an.

#### Das Produkt



- Basispaket ITEBO TYPO3 kommunal
- Berücksichtigung der Vorgaben zur Barrierefreiheit bzw. Barrierearmut
- Lesbare und SEO-optimierte Domains
- Statistiktool
- Module für News, Veranstaltungen (Kalender), Firmen-/Adressverzeichnisse, Bürgerdienste
- Formulare
- Weitere Extensions nach Bedarf (z. B. Newsletter)
- Integration des Bürgerservice (BUS)
- Einbindung des Bürgerportals OpenR@thaus (beides aus einer Hand)

#### Unsere Leistungen



- Workshop zum Projektstart
- Umsetzung von responsive Webdesign
- Projektmanagement
- Beratung und Unterstützung bei Installation, Konfiguration und Datenmigration
- Hosting des Systems, Updatemanagement und Datensicherung
- Schulungen und Workshops
- Unterstützung der Anwender per Telefon und Fernwartung

#### Ihr Nutzen



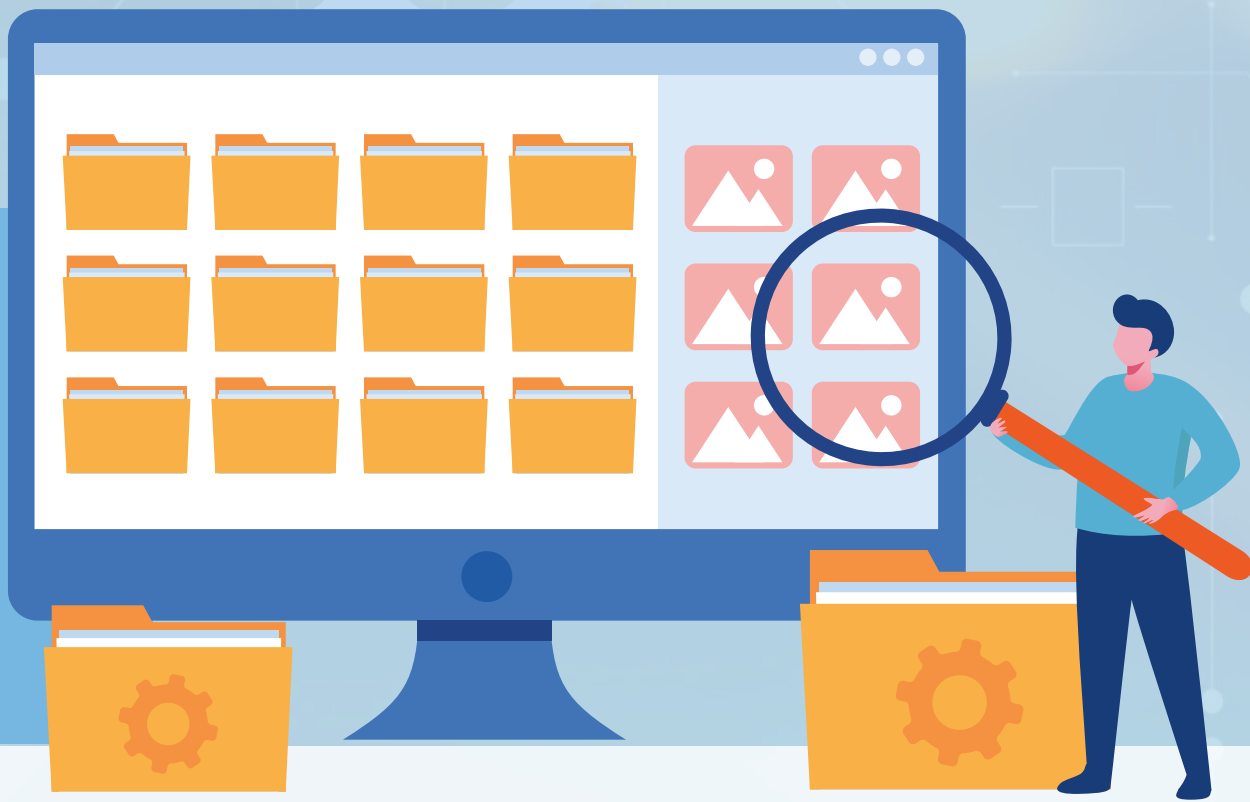
- Modularer Aufbau für individuelle Kundenanforderungen
- Darstellung aller Verwaltungsdienstleistungen: E-Government von der Information bis zur Transaktion
- Umfangreiche und aktuelle Informationen durch einfache Redaktionsarbeit ohne Programmierkenntnisse
- Keine Kosten für Softwarebeschaffung und Softwarewartung (Open Source)
- Zukunftssicher durch große Entwicklergemeinschaft und hohe Installationszahlen

# Dokumentenmanagement und Workflows



Viele Prozesse und Workflows der öffentlichen Verwaltung sind heutzutage bereits digitalisiert. Nicht nur dank Onlinezugangsgesetz, E-Government-Gesetz und NDIG, sondern auch aus dem ureigenen Antrieb der Verwaltung heraus: Die ihr gestellten rechtlichen und verwaltungstechnischen Aufgaben bestmöglich zu erfüllen.

**Das Enterprise Content Management System (ECM) enaio® des Unternehmens Optimal Systems bietet Lösungen speziell für die öffentliche Verwaltung. Die ITEBO-Unternehmensgruppe als langjähriger Partner entwickelt weiterführende Fachschalen. Von der digitalen Personalakte über das zentrale Gebäudemanagement bis hin zur allgemeinen Schriftgutverwaltung (ASV) profitieren Verwaltungen in vielen Bundesländern von den personalisierten Lösungen.**



**Enterprise Content Management System**

enaio® . . . . .	52
Scandienstleistungen . . . . .	54
Ordnungsgemäße Aktenführung und zentraler Posteingang . . . . .	55

# Enterprise Content Management System enaio®

## Papierlos und revisionssicher

Das ECM-System enaio® macht den Umgang mit Dokumenten und Informationen so einfach wie noch nie. Optimale Ablagestrukturen sowie umfangreiche Recherche- und Indexierungsmöglichkeiten sorgen dafür, dass Suchprozesse auf ein Minimum reduziert werden und die inhaltliche Bearbeitung von Dokumenten wieder in den Fokus gelangt.

Das ECM-System enaio® bietet für jedes Endgerät den passenden Client, so dass auch mobiles Arbeiten zum Kinderspiel wird. Digitale Workflows, Fachverfahrensintegrationen und viele weitere komfortable Funktionen runden das System ab, damit die digitale Transformation zu 100 % gelingt.

Der modulare Aufbau und die individuellen Konfigurationsmöglichkeiten ermöglichen die Implementierung von enaio® mit den speziell auf die öffentliche Verwaltung zugeschnittenen Lösungen ganz nach Ihren Anforderungen sowie Ihrer Budget- und Zeitplanung. Die ITEBO-Unternehmensgruppe begleitet Sie als langjähriger Partner von Optimal Systems sehr gerne auf dem Weg der Digitalisierung.

## Das Produkt



- Allgemeine Schriftgutverwaltung
- Digitale Kassenakte mit Rechnungsworkflow
- Digitale Steuerakte
- Digitale Vertragsakte
- Digitale Vollstreckungsakte
- Digitale Personalakte
- Digitale Vergütungsakte
- Digitale Bauakte und Objektakte
- Digitale Projektakte
- Individuelle Aktenlösungen
- Digitale Workflows
- Digitaler Posteingang
- Schnittstellen zu allen gängigen Fachverfahren
- Zusatzkomponenten, wie z. B. Export und Paginierung, Wiedervorlagenmanagement, Serienbrieffunktion, Signatur- und Stempelfunktion, Massenimporte etc.



© stock.adobe.com/everythingpossible

## Unsere Leistungen



- Projektmanagement
- Erarbeitung eines individuellen Projektplans zur strategischen Einführung von enaio®
- Entwicklung eines Rollen- und Rechtekonzepts
- Unterstützung bei der Erstellung von Regularien für die Einführung eines ECM-Systems (Verfahrensbeschreibungen, Konzept zur Scanstrategie etc.)
- Begleitung bei der digitalen Transformation
- Installation und Konfiguration von enaio® mit allen Lösungen
- Konfiguration von Fachverfahrensschnittstellen
- Durchführung von Datenmigrationen:
  - ▶ Import bestehender digitaler Aktenbestände
  - ▶ Import bestehender analoger Aktenbestände (siehe Scandienstleistungen)
- Implementierung von Workflows (digitaler Posteingang, Genehmigungsworkflows etc.)
- Anbindung von revisionssicheren Speichertechnologien
- Hosting des enaio®-Systems, inkl. Updatemanagement, Datensicherung und revisionssicherer Langzeitarchivierung
- Durchführung von Schulungen und Workshops
- Vollumfängliche Userbetreuung (First-, Third-Level), Anwendungs- und Servermanagement im Rahmen des enaio® Managed Service

## Ihr Nutzen



- Zukunftssicherheit durch die Nutzung von enaio®, einem der führenden ECM-Systeme in den öffentlichen Verwaltungen
- Individuelles Projektmanagement durch den modularen Aufbau von enaio®
- Zugriff auf Dokumente und Informationen – ortsunabhängig, geräteunabhängig, formatunabhängig, zeitunabhängig
- Abbildung von komplexen Vorgängen mittels digitaler Workflows
- Integration in vorhandene Fachverfahren
- Flexible und programmierbare Schnittstellen
- Anpassungen statt teurer Individualentwicklung



## Scandienstleistungen

### Aktendigitalisierung – Papierakten sicher scannen und digitalisieren

Das Auflösen der Papierarchive und die Umwandlung von Papierakten in digitale Akten bietet Verwaltungen nicht nur die Möglichkeit, Platz zu schaffen – vielmehr sind digitale Akten immer dann von Vorteil, wenn Mitarbeiterinnen und Mitarbeiter aus unterschiedlichen Standorten, von unterwegs oder aus dem Home-Office auf Unterlagen zugreifen müssen.

Die hohen Sicherheits- und Datenschutzanforderungen öffentlicher Auftraggeber sind dabei von der Abholung der Aktenbestände über das Einscannen und Digitalisieren bis hin zur Rückführung bzw. Vernichtung zu beachten.

#### Das Produkt



- Erstellung eines Scan-Konzept und Scan-Handbuch zur Digitalisierung von Dokumenten (Schutzbedarfsanalyse)
- Projektsteuerung und -koordination im Rahmen eines Projektmandates
- Scannen und Digitalisieren von Bestandsakten und Papier-Archiven

#### Unsere Leistungen



- Aktensichtung, Abstimmung, Qualitätssicherung
- Vor- und Aufbereitung für den Transport
- Sachgerechter Scan (ISO 27001 zertifiziert, Arbeitsabläufe entsprechend den Anforderungen der TR RESISCAN des BSI)
- Optionale Einlagerung oder Vernichtung der Papierakten
- Übernahme der digitalisierten Dokumente in kundeneigene Dokumentenmanagementsysteme (DMS)
  - ▶ Scan- und Digitalisierungsdienstleistungen von allen papiergebundenen Akten der öffentlichen Verwaltung, bspw.: Straßenkarten des Bürgeramtes, Personalakten, Akten aus dem Bereich Grundsteuer oder Gewerbesteuer, Bauakten, uvm.

#### Ihr Nutzen



- Rechtskonforme, zertifizierte Digitalisierung von Alt- und Bestandsakten aus einer Hand
- Einheitliches digitales Ablagesystem, welches vor Umwelteinflüssen geschützt ist
- Schnelleres Suchen und Finden in digitalen Aktenbeständen
- Automatisiertes Löschen nach gesetzlicher Aufbewahrungsfrist
- Erfüllt Anforderungen der TR RESISCAN des Bundesamtes für Sicherheit in der Informationstechnik (BSI)



## Ordnungsgemäße Aktenführung und zentraler Posteingang

### Umgang mit digitalen Akten

Saubere und rechtskonforme Aktenführung ist auch bei der digitalen Akte die Grundlage für gutes Verwaltungshandeln. Im Workshop sensibilisieren wir Mitarbeiterinnen und Mitarbeiter für Aufbau und Struktur der Akten, ein verwaltungseinheitliches Ordnungssystem und sprechen über Lebenszyklen von digitalen und analogen Akten.

Der Vortrag und der Dialog werden durch praktische Übungen ergänzt. Ein besonderer Fokus des Workshops liegt in der Behandlung von Anforderungen und Lösungsmodellen, die beim Wechsel auf eine elektronische Aktenführung relevant sind.

In enger Abstimmung mit der Verwaltung wird ein Konzept zum zentralen Scannen und Verteilen der Eingangspost im zentralen Posteingang erstellt. Dabei werden Anforderungen an IT-Sicherheit und Datenschutz berücksichtigt sowie die Integration des zentralen digitalen Posteinganges in das Dokumentenmanagementsystem vorangetrieben. Im Ergebnis entsteht ein Konzept zur Digitalisierung des Posteinganges, das auch die anschließende elektronische Aufbewahrung inkl. Vernichtung der originären Papierbelege umfasst.

#### Unsere Leistungen



- Schulungen für Aufbau und Struktur der Akten
- Konzepterstellung zur Digitalisierung des Posteingangs

#### Ihr Nutzen



- Anforderungen an IT-Sicherheit und Datenschutz werden erfüllt
- Aufbewahrungsfristen sind automatisiert geregelt

# Bürgerservices



Vom ersten bis zum letzten Tag eines Bürgers, von der Geburt über Ausbildung bis hin zum Tod, sind die Berührungspunkte mit Verwaltungen zahlreich. Ob die Anmeldung eines Kindes direkt nach der Geburt, der Gang zu Kindergarten oder Schule oder der Umzug in eine andere Wohnung: Die Verwaltungsaufgaben von Einwohnermeldeämtern, Standesämtern und den Betreibern von Kindergärten und Trägern von Schulen sind vielfältig.

**Unser Team Bürgermanagement unterstützt dabei die Verwaltung mit den benötigten Fachverfahren.**





AutiSta und ePR . . . . .	58
ITeBAU . . . . .	59
LÄMMkom LISSA Wohngeld . . . . .	60
NH-Kindergartenverwaltung SQL und NH-Tagespflege SQL . . . . .	61
OK.EWO . . . . .	62
pmOWI . . . . .	63
Schüler Online 2.0 . . . . .	64
XWaffe . . . . .	65
VOIS-Plattform . . . . .	66



© stock.adobe.com/grov

## AutiSta und ePR

### Die Software für das Standesamt

Das Fachverfahren unterstützt die Verwaltung im Standesamt bei der Erfüllung der Aufgaben gemäß Personenstandsgesetz, Personenstandsverordnung und Allgemeiner Verwaltungsvorschrift zum Personenstandsgesetz.

Es ermöglicht die Erstellung und Fortführung der Personenstandseinträge und deren Speicherung in den elektronischen Personenstandsregistern, die Ausgabe aller erforderlichen Dokumente und die elektronische Übermittlung von Daten zwischen Standesämtern und anderen Behörden.

#### Das Produkt



Fachverfahren für das Personenstands- und Standesamtswesen:

- Elektronische Registerführung
- Elektronische Sammelakte
- Beurkundung von Personenstandsfällen
- Benutzung der Personenstandsregister
- Datenübermittlung

#### Unsere Leistungen



- Beratung, Planung, Installation, Softwarepflege und -wartung
- Betrieb in hochverfügbaren Rechenzentren in Deutschland
- Ansprechpartner bei technischen Fragen
- Datenaustausch mit Kommunen, Land und Bund auf Basis OSCI und XPersonenstand
- Führung des Erst- und Zweitregisters für elektronische Personenstandsurkunden
- Aufbewahrung der elektronischen Personenstandsurkunden
- Signaturerzeugung und -erhaltung
- Sammelakte
- Zeitstempeldienst

siehe auch Scandienstleistungen



#### Ihr Nutzen



- Einhaltung und Umsetzung der Vorgaben des Personenstandsgesetzes
- Papierlose Abbildung der Prozesse im Standesamt
- Sichere und strukturierte Kommunikation zwischen den beteiligten Behörden
- Revisions sichere Aufbewahrung von Personenstandsdokumenten
- Hohe Verfügbarkeit 24/7



## ITeBAU

### Das virtuelle Bauamt

Baugenehmigungen online beantragen – digital, rechtssicher und medienbruchfrei. Seit 2006 erleichtert das virtuelle Bauamt der ITEBO-Unternehmensgruppe in zahlreichen Bauaufsichtsbehörden in Niedersachsen, NRW, Mecklenburg-Vorpommern, Hessen und Baden-Württemberg die Antragsstellungen und Genehmigungsprozesse bei Bauanzeigen, Befreiungen und Voranfragen.

Alle Beteiligten erhalten online Zugriff auf die Daten. So werden Baugenehmigungsprozesse vollständig ortsunabhängig, das Verfahren für alle Beteiligten transparent und dank ineinandergreifender Verwaltungsprozesse und Fachverfahren medienbruchfrei.

### Das Produkt



Kollaborationsplattform für die Abwicklung von Baugenehmigungsprozessen

- Online-Antragsformulare
- Signatur
- Archiv
- Scanning
- Baulastenauskunft online

### Unsere Leistungen



- Einführungsprojekt inkl. Schulungen
- ASP-Betrieb
- 24/7-Betrieb in sicheren Rechenzentren
- Hohe Verfügbarkeit (99,5%)
- Hotline und Support für alle Beteiligten (Bauaufsicht, Entwurfsverfasser, Bauherren, Fachbehörden etc.)
- Handbücher, FAQ, Erklärvideos für alle Beteiligten
- Weiterentwicklung der bestehenden Lösung (z. B. XBau 2 und BIM)

siehe auch Scandienstleistungen



siehe auch **OPENR@THAUS**



### Ihr Nutzen



- Keine Aufwände für die eigene Infrastruktur
- Wegfall der Transportzeiten
- Verbesserte Kooperation, Parallelbearbeitung
- Schnellere Vorlage angepasster Bauvorlagen
- Kommunikation im Verfahren zwischen allen Beteiligten
- Hohe Transparenz, Übersicht und Flexibilität
- Schnellerer Aktenzugriff
- Serviceangebot für Bauherr und Entwurfsverfasser



© stock.adobe.com/Seventyfour

## LÄMMkom LISSA Wohngeld

### Anträge digital stellen

LÄMMkom LISSA Wohngeld ist eine attraktive und umfassende Fachanwendung, um Anträge zur Zahlung von Wohngeld zu bearbeiten und zu bescheiden. Unter Beachtung der jeweils gültigen Rechtsgrundlagen werden alle Arbeitsschritte von der Antragsannahme bis hin zur Bescheiderstellung in einer Software abgebildet.

Die Sachbearbeiter werden durch assistentengeführte Erfassung, Einbindung hausinterner Hinweise und ein elektronisches Handbuch bei der Bearbeitung von Wohngeldanträgen unterstützt. LÄMMkom LISSA Wohngeld punktet darüber hinaus mit einer einheitlichen, modernen Benutzeroberfläche, umfangreichen vordefinierten Auswertungen und Statistiken sowie vielfältigen Druckvarianten.

### Das Produkt



- Abbildung des gesamten Wohngeldprozesses in einer Software
- Angebundenes Verfahren (LÄMMkom DOKUMENTE Web) zur individuellen Dokumentenerstellung und zentralen Vorlagenverwaltung
- Optionale Einbindung des 4-Augen-Prinzips mit definierbarer Fallsperr
- Interne Mailfunktion mit automatischem Benachrichtigungssystem

### Unsere Leistungen



- Bereitstellung der Software
- Zurverfügungstellung von Versionen und Updates
- Bereitstellung/Hosting der Datenbank
- Datensicherung und Datensicherheit
- Technischer Support
- Optional: Übernahme der Pflege des Vorlagenmanagements (LÄMMkom Dokumente)
- Pflege von Schnittstellen z. B. zum Finanzwesen, Einwohnerwesen oder Dokumentenmanagementsystem

siehe auch [Print as a Service](#)



### Ihr Nutzen



- Konfigurierbare Berechtigungssteuerung auf Rollen- und Mitarbeiterebene
- Zentrale Datenbank und zentraler Programmaufruf minimieren den lokalen Installationsaufwand
- Vielfältige Druckvarianten sowie Ausgabeformate
- Individuell anpassbare Benutzeroberfläche (z. B. Schriftgröße, Markierung von Pflichtfeldern, Anpassung von Tabellen hinsichtlich Spaltenanordnung/-breite u. v. m.)
- Vielfältige Schnittstellen (z. B. zum Dokumentenmanagementsystem, zu Kassenverfahren oder Meldewesen)



# NH-Kindergartenverwaltung SQL und NH-Tagespflege SQL

## Management Kinderbetreuung

Die Komplettlösung NH-Kindergartenverwaltung SQL und NH-Tagespflege SQL unterstützt bei allen Standardprozessen – von der Online-Anmeldung, Verwaltung und Personalplanung über die Abrechnung von Beiträgen, inkl. Zusatzleistungen bis hin zur Anfertigung von Statistiken und Auswertungen.

Die Fachverfahren bieten neben einer Bildungsdokumentation auch Schnittstellen zu DMS und Einwohnerversoftware sowie zum Serviceportal OpenR@thaus. Stets aktuelle Zahlen zur Bedarfsplanung werden über den automatischen Webservice verwirklicht.

### Das Produkt



- Modularer Aufbau der Fachverfahren
- Internetmodul/Elternportal (Online-Anmeldung)
- Beitragseinstufung, -abrechnung und Übergabe zum Finanzsystem
- Personalverwaltung und Personalbewirtschaftung
- Bildungsdokumentation
- Schnittstellen zu Fremdverfahren
- Berechnung & Auszahlung wirtschaftliche Jugendhilfe (WJH)

### Unsere Leistungen



- Installation und Customizing der Anwendung
- Datenübernahme aus Altverfahren
- Betrieb in unseren Rechenzentren in Deutschland
- Schulungen und Workshops
- Kompetenter Fachsupport der Anwender und Anwenderinnen per Telefon und Fernwartung

### Ihr Nutzen



- Integriertes Fachverfahren für das Management der Kindertagesstätten und Kindertagespflege
- Digitale und trägerübergreifende Platzvergabe
- Einstufung und Abrechnung auf Basis Ihrer individuellen Satzung
- Überblick über die Platzauslastung
- Auswertungen und Statistik (auch nach gesetzlichen Anforderungen)
- Rollenbasierter Zugriff (DSGVO-konform)



© stock.adobe.com/Syda Productions

## OK.EWO

# Der Standard im Einwohnermeldeamt

Das Fachverfahren OK.EWO der Anstalt für Kommunale Datenverarbeitung in Bayern (AKDB) bietet kommunalen Verwaltungen die Möglichkeit, alle Melderechtsvorgänge schnell, effizient und ganzheitlich durchzuführen.

Mit der neuen Softwaregeneration Synergo® bietet OK.EWO eine integrative Arbeitsumgebung. Künftig können viele Anliegen der Bürgerinnen und Bürger schnell und effizient mit einem zentralen Termin abgearbeitet werden.

### Unsere Leistungen

- Schulungen zum Fachverfahren
- Fachlicher und technischer Support
- Gesetzlich verbindliche Datenübermittlungen an andere Behörden
- Automatisierte Datenübermittlungen über sichere Leitungen
- Massendruck und Versandfertigung von Wahlbenachrichtigungskarten
- Datensicherung und Datensicherheit

[siehe auch Wahlbenachrichtigungen](#) 

### Das Produkt

- Vorausgefüllter Meldeschein
- Webauskunft
- Anbindung Signaturtablet, Selbstbedienungsterminal, Fotokabine oder Digitalkamera
- Elektronische Einwohnerakte

### Ihr Nutzen

- Ganzheitliches Konzept für die vielschichtigen Aufgaben im Bürgeramt
- Nutzung aller relevanten Standards im Meldewesen
- Unterstützung durch Fachberater mit Bürgeramtserfahrung und IT-Experten
- Bei Kommunen von 1.000 bis 1,8 Mio. Einwohnern im Einsatz (skalierbare Lösung)



pmOWI

## Eine Lösung für alles

pmOWI ist eine moderne und flexible Lösung für die Bearbeitung von Ordnungswidrigkeiten des ruhenden und fließenden Verkehrs sowie für allgemeine Ordnungswidrigkeiten.

pmOWI unterstützt alle gängigen Kassen- sowie Mahn- und Vollstreckungsverfahren. Durch die Module **Teilkasse** und **Vollkasse** ermöglicht das Verfahren die komplette Zahlungsabwicklung bis hin zu Mahnung und Vollstreckung. Ein hoch automatisierter Verfahrensablauf, die Unterstützung vielfältiger Schnittstellen zu externen Verfahren und Behörden sowie die Anbindung an unterschiedliche Dokumentenmanagementsysteme (DMS) mit externer oder interner elektronischer Aktenführung sorgen dafür, dass die Sachbearbeitung schnell und effizient erfolgen kann. Notwendige Signaturkomponenten können angebunden werden.

### Das Produkt



- Ausfüllen von Zeugenfragebögen und Anhörungen
- Online-Bezahlen der Ordnungswidrigkeit mittels QR-Code
- pmOWI App für die Fallerfassung auf mobilen Endgeräten

### Unsere Leistungen



- Einführungsprojekt
- Fachlicher und technischer Support
- Laufender Betrieb im Rechenzentrum
- Automatisierte Datenübermittlung von und an Behörden
- Bescheiddruck und Versand
- Datensicherung und Datensicherheit

siehe auch [Druck & Kuvertierung](#)



### Ihr Nutzen



- Komplettlösung – Ruhender und fließender Verkehr, allgemeine Ordnungswidrigkeiten
- Unterstützt alle gängigen Kassen-, Mahn- und Vollstreckungsverfahren
- Teilkasse und Vollkasse
- Hoch automatisierter Verfahrensablauf und zahlreiche Schnittstellen
- Zahlungsabwicklung, Mahnung und Vollstreckung in einem System
- Einfache und schnelle Bearbeitung
- Datenbankneutral



## Schüler Online 2.0

### Schulbewerbung.de

**Die Anwendung für die Anmeldung in der Primarstufe, Sekundarstufe I und II.**

Mit ihr können sich Schülerinnen und Schüler zu allen Bildungsgängen der weiterführenden Schulen – also an Berufsbildenden Schulen, der Sekundarstufe II von Gymnasien oder an Gesamtschulen – anmelden. Ziel der Webanwendung ist es, online eine schnelle und unbürokratische Anmeldung an weiterführenden Schulen zu ermöglichen. Administrative Arbeiten können auf diesem Wege reduziert, Beratungsbedarf identifiziert und Daten effizient ausgewertet werden.

#### Das Produkt



- Anwendung für die Primarstufe und Sekundarstufe I und II
- Informationsmanagement zu allen Beteiligten des Anmeldeprozesses
- Schüleranmeldung über das Bund.ID Konto
- Schulpflichtüberwachung
- Unterstützung der Bildungsberatung

#### Unsere Leistungen



- Bereitstellung aller Services
- Beratung und Umsetzung bei der kreisweiten Einführung
- Fachlicher und technischer Support
- Datensicherheit im Rechenzentrum
- Schulungen für Anwenderinnen und Anwender

#### Ihr Nutzen



- Ständige Verfügbarkeit durch browserbasierte Anwendung
- Optimierter Verwaltungsaufwand und beschleunigter Anmeldeprozess
- Schüler können jederzeit den Status ihrer Anmeldung verfolgen
- Nicht versorgte Schüler werden frühzeitig erkannt
- Statistische Auswertung
- Unterstützung bzw. Grundlage für die Erstellung eines jährlichen Berufsbildungsberichts
- Erstellung einer Liste für Schüler mit Beratungswunsch
- Überblick aller Bildungsangebote der Region





© stock.adobe.com/contrastwerkstatt

## XWaffe

# Waffenverwaltung mit WorkOffice – alles rund um den Waffenbesitz

Alle Mitgliedsstaaten der EU sind seit 2015 nach der europäischen Waffenrichtlinie verpflichtet, ein computergestütztes Waffenregister auf nationaler Ebene zu betreiben. In Deutschland ist das nationale Waffenregister (NWR) seit 2013 in Betrieb (§43 a Waffengesetz).

Mit der WorkOffice Waffenverwaltung erfassen Kommunen, Städte und Gemeinden die waffenbesitzenden Personen und alle dazugehörigen notwendigen Stammdaten. Das Fachverfahren unterstützt den Datenaustauschstandard xWaffe, so können Verwaltungen ihrer Verpflichtung zum Führen eines computergestützten Waffenregisters nachkommen.

## Unsere Leistungen



- Installation und Hosting des Fachverfahrens
- Softwarepflege und -wartung
- Betrieb in hochverfügbaren Rechenzentren in Deutschland
- Ansprechpartner bei technischen Fragen
- Datenaustausch mit dem Nationalen Waffenregister und beteiligten Behörden

## Das Produkt



- Erfassung und Verwaltung von Waffenbesitzern, Waffenhändlern und Vereinen
- Speicherung von Waffenbesitzkarten, Waffenscheinen und Mitbenutzererlaubnissen
- Übersichtliche Suchmaske

## Ihr Nutzen



- Überblick über regionalen Waffenbesitz
- Automatisierte Übertragung der Daten an das nationale Waffenregister

# VOIS-Plattform

## Die Plattform für integrierte kommunale Fachverfahren

**Zahlreiche Fachämter, verschiedene Zuständigkeiten und unterschiedliche Ansprechpartner – was für Verwaltungen oft logisch erscheint, gleicht für Bürgerinnen und Bürger beim Behördengang einem Spießrutenlauf.**

Mit der VOIS-Plattform hat die HSH eine einheitliche Plattform für Fachverfahren geschaffen. Von der Meldesoftware über das Gewerbeverfahren bis hin zum Parkausweismanagement und dem Führerscheinwesen werden im Bürgerkontakt wichtige Fachverfahren zusammengeführt.

Zusätzlich steht als Basis für E-Government und für die Integration in Bürgerportale wie OpenR@thaus mit VOIS online eine praxiserprobte Schnittstelle für die Anbindung von Verwaltungsleistungen und die Umsetzung des Onlinezugangsgesetzes (OZG) zur Verfügung.

## Das Produkt



- VOIS-Plattform (Basiskomponenten)
- VOISIMESO – die Meldesoftware
- VOISIGEKA – die Gebührenkasse
- VOISIGESO – das Gewerbe- und Erlaubnisverfahren
- VOISITEVIS – die Terminverwaltung
- VOISIFUND – das Fundbüro
- VOISIPAM – das Parkausweismanagement
- VOISIFISCH – der Fischereischein
- VOISIFSW – das Führerscheinwesen
- VOISIKFZ – das Zulassungswesen
- WebServices und Schnittstellen
- Weitere Fachverfahren

## Unsere Leistungen



- Hosting und Betrieb aller VOIS-Fachverfahren in ITEBO-Rechenzentren
- Projektmanagement bei Produkteinführung und -ausbau
- Beratung und Systemintegration
- Installation, Konfiguration und Datenmigration
- Unterstützung bei der Integration am Arbeitsplatz
- Schulungen, Workshops und umfassende Verfahrensdokumentation
- Unterstützung der Anwender per Telefon und Fernwartung

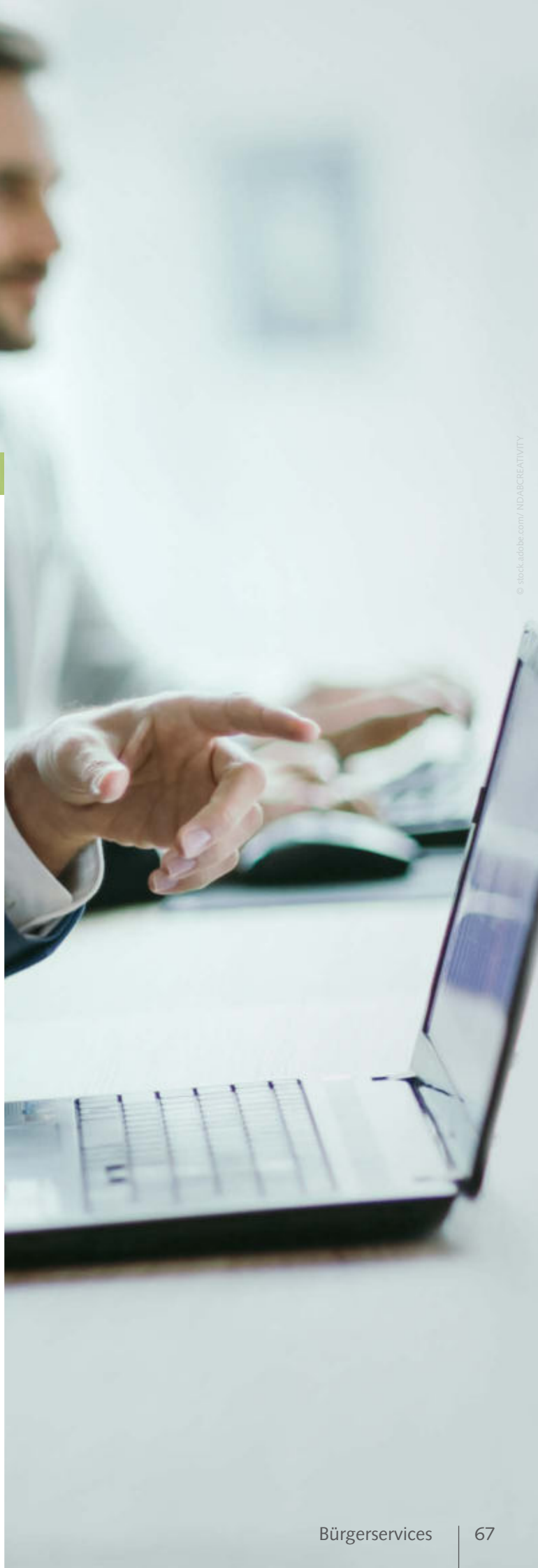


## Ihr Nutzen



- Flexible organisatorische Gestaltung von Bürgerprozessen in Ihren Fachämtern
- Reduktion von Bearbeitungszeiten (durch Einsatz medienbruchfreier Online-Services)
- Effizienter interner Ressourceneinsatz durch einheitlich integrierte Softwarelösungen
- Neue Möglichkeiten der interkommunalen Zusammenarbeit
- Hohe Verfügbarkeit, Sicherheit und Planungssicherheit durch zentralen Rechenzentrumsbetrieb (24/7)
- Baukastensystem ermöglicht sukzessiven Ausbau von VOIS-Fachverfahren
- Persönliche ITEBO-Ansprechpartner in den Fachteams und qualifizierter technischer Support
- Innovationssicherheit und Informationen aus erster Hand: Die ITEBO-Unternehmensgruppe ist an fachlichen Arbeitsgruppen beteiligt (Meso-Arbeitskreis)

siehe auch Wahlbenachrichtigungen



# ERP-Systeme



Ein modernes Finanzmanagement wirkt auf alle finanzwirtschaftlichen Strukturen und Prozesse eines Unternehmens.

Für diese und auch die öffentlichen Haushalte erfüllt es die gesetzlichen Anforderungen des externen Rechnungswesens. Zugleich plant, steuert, kontrolliert und analysiert es sowohl im Unternehmen als auch in der öffentlichen Verwaltung die vorhandenen und einsetzbaren finanziellen Mittel und Ressourcen.

**Die ITEBO-Lösungen entsprechen gängigen Standards und auch kundenindividuell ausgeprägten finanzwirtschaftlichen Anforderungen und Zielen.**



Infoma . . . . .	70
SAP . . . . .	72
KAI . . . . .	73



Infoma

## Digitale Gesamtlösung für die moderne Verwaltung

Infoma ist eine modulare und durchgängige Softwarelösung für die öffentlichen Verwaltung. Die Lösung basiert auf Microsoft Dynamics 365 Business Central und erfüllt alle Anforderungen einer Gemeinde-, Stadt- oder Kreisverwaltung an ein modernes Softwaresystem zur Planung, Steuerung und Unterstützung der Geschäftsprozesse.

Dank standardisierter Prozesse und einer intuitiv bedienbaren Oberfläche wird die Arbeit für die Anwender leichter gemacht. Der modulare Aufbau ermöglicht es, die Funktionalitäten ganz nach den individuellen Bedürfnissen zu erweitern.

### Das Produkt



- Kameralistik
- Doppik
- Veranlagung (Steuern, Gebühren und Beiträge)
- Vollstreckung
- Darlehensverwaltung
- Insolvenzverwaltung
- Liegenschafts- und Gebäudemanagement (LuGM)
- Kommunale Betriebe
- DMS
- AppSpace
- Analyse- und Steuerungssystem (BI)



© stock.adobe.com/ty

## Unsere Leistungen



- Beratung und Unterstützung bei Installation, Konfiguration und Datenmigration durch zertifizierte Consultants der ITEBO-Unternehmensgruppe
- Individuelle Betreuung in Projekten und Schulungen
- Schnelle Hilfe bei Verfahrensfragen
- Regelmäßige Schulungen und Workshops
- Permanente Betreuung und Überwachung von Datenbank und Software
- Qualitätssicherung
- Pflege und Support von Zusatzentwicklungen (Berichte, Schnittstellen etc.)

## Ihr Nutzen



- Verlässlichkeit und Zukunftssicherheit durch Einsatz einer führenden Softwarelösung für das kommunale Haushalts- und Rechnungswesen
- ITEBO-Unternehmensgruppe ist „Best Practice Partner“ der Axians Infoma
- Einrichtung und Einführung der Software nach Ihren individuellen Anforderungen
- Stetige Weiterentwicklung des Produkts
- Automatisierung von Routinetätigkeiten und die Optimierung der Verwaltungsabläufe steigern die Effizienz Ihrer Verwaltung
- Synergien zu weiteren ITEBO Services (ECM enaio®, Serviceportal OpenR@thaus) ermöglichen ressourcensparende Implementierung medienbruchfreier Prozesse



SAP

## Ganzheitliche Prozesse

Das ERP-System SAP bietet für die öffentliche Verwaltung ebenso wie für Unternehmen der Privatwirtschaft ein großes Spektrum an Möglichkeiten. Jedes SAP-System wird dabei individuell ausgeprägt und entwickelt sich über die Jahre weiter.

Als Full-Service-Anbieter im SAP-Umfeld betreut die ITEBO sowohl Kunden im öffentlichen wie auch im privatwirtschaftlichen Bereich. Wir bieten Experten-Know-how und Betriebsunterstützung von R/3 bis S/4HANA.

### Das Produkt



- SAP Hosting/Betrieb
- SAP Basis Services (onSite)
- SAP Application Management
  - ▶ FI/CO    ▶ SD/MM
  - ▶ PSCD    ▶ HR/HCM

### Unsere Leistungen



- First- und Second-Level-Support
- Beratung, Einführung und Optimierung SAP-basierter Geschäftsprozesse
- Systeminstallation, Releasewechsel/EHP-Updates
- Monitoring, Performance-Optimierung
- Schnittstellenintegration

### Ihr Nutzen



- Full-Service für SAP Standard- und Branchenlösungen
- Qualitative Betriebsleistungen durch zertifizierten SAP Hosting Partner (ITEBO)
- Zertifizierte Berater mit langjähriger Erfahrung im SAP-Umfeld
- Persönliche Ansprechpartner im Fachteam
- Kundenindividuell definiertes Servicemanagement
- Kurze Bearbeitungszeiten, hohe Kundenorientierung
- Garantiert hohe Verfügbarkeit (basierend auf SLAs)
- Variable Konzepte in der SAP-Betreuung
- Synergieeffekte durch Wahl optionaler Leistungen und angrenzender Services im Bereich Zusatzdruck und Kuvertierung, Entwicklung, Layouting, Planung, Beratung und Umsetzung von Releasewechseln, Realisierung von ECM-Schnittstellen u. v. m.
- Spezielle Branchenlösungen, wie bspw. „Komm.ONE Kommunalmaster Steuern und Abgaben“, ermöglichen die Verwaltung und Festsetzung von kommunalen Abgaben und Einnahmen und werden vollständig in die bestehende SAP Systemumgebung eingebettet





## KAI

# Kann alles inventarisieren®

**Inventarverwaltung vom PC über Smartphone bis hin zu Kühlschrank und Mikrowelle: Die Inventarisierungssoftware KAI wurde gemeinsam mit der öffentlichen Verwaltung entwickelt und ermöglicht es, das gesamte mobile Vermögen zu dokumentieren.**

Der kaufmännische Vermögensnachweis kann durch die lückenlose Dokumentation der mobilen Vermögenswerte einfach erbracht werden.

### Das Produkt



- Mehrmandantenfähig
- Inventurlisten
- Inventarnummern und Fremdschlüssel
- Revisions sichere Erfassung
- Barcodescanner – Mobile Erfassungsgeräte

### Unsere Leistungen



- Installation der Software in unseren Rechenzentren oder vor Ort
- Einführung und Projektmanagement
- Beratung und Unterstützung bei Installation, Konfiguration und Datenmigration
- Schulungen und Workshops
- Unterstützung der Anwender per Telefon und Fernwartung

### Ihr Nutzen



- Effiziente Inventarverwaltung
- Einfache und benutzerfreundliche Erfassung des Inventars
- Überblick über alle Vermögensgegenstände, inkl. Standort
- Zustand der Vermögensgegenstände
- Sicherer und performanter Betrieb in den ITEBO-Rechenzentren

# Personalmanagement



Die ITEBO-Unternehmensgruppe als Systemhaus für öffentliche IT ist davon überzeugt, dass Mitarbeiter die wichtigste Ressource Ihrer Kommune bzw. Firma sind. Mit unserem Produktportfolio bieten wir ein maßgeschneidertes Konzept für ein effektives Arbeiten im Bereich Personalmanagement und Personalcontrolling.

**Unsere langjährige Erfahrung hinsichtlich der Strukturen und Arbeitsabläufe im öffentlichen Bereich sowie das Wissen um die verschiedenen Softwarekomponenten ermöglichen es uns, für Sie ein sowohl technisch als auch fachlich optimiertes Anwendungspaket zu schnüren.**



KIDICAP.NEO . . . . .	76
SAP Kommunalmaster HR . . . . .	78
BITE . . . . .	79
Easy Index . . . . .	80
enaio® Personal- und Vergütungsakte . . . . .	81

## Personalwirtschaft per APP

**Modular, smart und integrativ – mit der neuen KIDICAP-Welt sind der Digitalisierung und Automatisierung der Personalwirtschaft keine Grenzen mehr gesetzt.**

Mit der KIDICAP Personalwirtschaft erhalten Verwaltungen ein Appcenter, das sich in jedem Webbrowser aufrufen lässt. Die Daten liegen sicher auf deutschen Servern.

Das Appcenter kann modular um jede App einzeln erweitert werden. So ist sichergestellt, dass die Verwaltung smart auf ihre Anforderungen reagieren und nur die benötigten Funktionen erwerben kann.

### Das Produkt



#### **Personalabrechnung mit Pfiff: die Payroll-Module**

- KIDICAP.Entgelt – Berechnung der monatlichen Gehälter
- KIDICAP.Tarife – Bereitstellung der aktuellen Tarife im Musterhaus
- KIDICAP.Meldungen – elektronische Meldungen übertragen und überwachen
- KIDICAP.Finzen – Personalkosten, Überleitung in die Finanzbuchhaltung

#### **Personal mit Plan:**

##### **Personalplanung und Controlling**

- KIDICAP.Reports – interaktive Reports für das Berichtswesen
- KIDICAP.Prognose – Personalkosten hochrechnen und prognostizieren in unterschiedlichen Varianten
- KIDICAP.Organisation – Organisations- und Stellenplan

#### **Nicht immer im Büro:**

##### **Abwesenheitsmanagement und Reiseorganisation**

- KIDICAP.Travel – Dienstreisen digital abrechnen
- KIDICAP.Absenz – Verwaltung von Arbeitszeitmodellen und Abwesenheiten

## Unsere Leistungen



- Projektmanagement
- Beratung und Unterstützung bei Installation, Konfiguration und Datenmigration
- Personalabrechnung und Personalsachbearbeitung
- Schulungen und Workshops
- Unterstützung der Anwender per Telefon und Fernwartung

siehe auch enaio®

Personal- und Vergütungsakte



## Ihr Nutzen



- Fachberatung in personalrelevanten Fragestellungen bezüglich Tarif- und Besoldungsrecht, Steuer- und Sozialversicherungsrecht und Satzungsrecht ZVK
- Erweiterte Branchenlösung inkl. digitaler Personalakte, Bewerbermanagement, Personalentwicklung, Self-Services und Reports
- Vorhandene Grundkonfiguration
- Möglichkeit der Einbindung in standardisierte Arbeitsabläufe mit hoher Praxisintegrität





## SAP Kommunalmaster HR

### Mehr als nur Entgeltabrechnung

**Auf Basis des modernen SAP HCM-Moduls bietet der SAP Kommunalmaster HR eine professionelle, qualitätsgesicherte und rechtskonforme Lösung für den öffentlichen Dienst.**

Gemeinsam mit unserem Partner Komm.ONE wurden u. a. die Tarifwerke für den öffentlichen Dienst eingerichtet. Diese werden regelmäßig an gesetzliche Änderungen angepasst. Die Kommunalmaster-Lösungen können somit u. a. auf Tabellenentgelte, Zulagen und Zuschläge von LBesG über den TVöD VKA/Bund/Land bis hin zu angegliederten Tarifverträgen, wie den TV-V, zugreifen und diese verarbeiten. Neben der Entgeltabrechnung können weitere HR-Prozesse realisiert werden, wie z. B. die haushaltsrechtliche Stellenplanung, die allgemeine Personalkostenplanung, aber auch Reisekostenabrechnung und die elektronische Personalakte.

#### Das Produkt



- Entgeltabrechnung (Zahlbarmachung)
- Sachbearbeitung
- Personalkostenplanung
- Organisationsmanagement mit Stellenplanung
- Reisekostenabrechnung
- Schnittstellen und weitere Module

#### Unsere Leistungen



- Entgeltabrechnung für den öffentlichen Dienst
- Tarifwerke: TVöD, TV-L, BBesG, NBesG, Sparten- und Haustarifverträge in Anlehnung an den TVöD
- Weitere Tarifwerke auf Anfrage
- First-, Second- und Third-Level Support durch qualifizierte SAP HCM-Berater\*innen
- Betrieb in den als SAP Hosting Partner zertifizierten Rechenzentren
- Rundum-sorglos-Paket in der Entgeltabrechnung inkl. Datenaustausch mit öffentlichen Stellen
- Papierlose Bereitstellung über Easy Index oder angebundene ECM-Systeme möglich

#### Ihr Nutzen



- Full-Service
- Mitgliedschaft der ITEBO-Unternehmensgruppe in der Deutschsprachige SAP Anwendergruppe e.V. (DSAG)
- Tarif- und Besoldungserhöhungen erfolgen direkt durch die ITEBO-Unternehmensgruppe
- Persönlicher Ansprechpartner in der Nähe
- Bedarfsgerechte Betreuungs- und Servicelevel von Personalabrechnung bis Personalsachbearbeitung
- Kurze Bearbeitungszeiten
- Hohe Verfügbarkeit



## BITE

# Bewerbermanagement leicht gemacht

Mit dem Bewerbermanagementsystem BITE beweisen kommunale Arbeitgeberinnen schon im Erstkontakt mit Bewerbenden und potentiellen neuen Mitarbeiterinnen bzw. Mitarbeitern, dass die konsequente Digitalisierung von Prozessen der Personalgewinnung und Personalbeschaffung auch in der öffentlichen Verwaltung umgesetzt wird.

Responsive Designs optimieren die Stellenausschreibungen für Smartphone und Tablet, die Anbindung an über 1.000 Stellenbörsen garantiert die flächendeckende Verteilung der Ausschreibungen. Nicht zuletzt kann die barrierefreie Online-Bewerbung vom Smartphone aus ebenso erfolgen wie vom Tablet oder Notebook.

### Das Produkt



- Bewerbungstool für Bewerbende
- Vorbereitung der Stellenausschreibung
- Veröffentlichung der Stellenausschreibung
- Kommunikation
- Beurteilung und Vorauswahl der Bewerbenden
- Vorstellungsgespräch per Videokonferenz
- Personalgewinnungsprozesse auswerten und optimieren
- Datenschutz und Datensicherheit

### Unsere Leistungen



- Einführungsprojekt
  - ▶ Prozessaufnahme
  - ▶ Implementierung
  - ▶ Inbetriebnahme
- Anwenderschulungen
- Nachbetreuung

### Ihr Nutzen



- Komplet digitalisierter Bewerbungsprozess
- Zugriff aller Berechtigten auf digitale Bewerbungsunterlagen
- Alles an einem Ort: Bewerbung, Kommentare der potenziellen neuen Vorgesetzten
- Bei Einstellung automatisierte Absage an übrige Bewerberinnen und Bewerber
- Vordefinierter Workflow des Bewerbungs- und Auswahlprozesses
- Datenschutzkonforme Zugriffsregelung auf die Bewerberdaten
- Automatisierte Schnittstellen zu Karriereportalen



## Easy Index

### Gehaltsmitteilungen digital versenden

Die Verteilung von gedruckten Gehaltsmitteilungen ist für Personalabteilungen schon länger nicht mehr zeitgemäß. Unabhängig vom hohen Aufwand und der erzeugten Papierflut führt bspw. die längere Abwesenheit von Mitarbeiterinnen und Mitarbeitern oder die Verteilung an Außenstandorten regelmäßig zu Sonderaufgaben.

Abhilfe schafft das Easy Index Portal – die personenbezogenen Dokumente aus der Personalabrechnung werden digital aufbereitet und den Mitarbeiterinnen und Mitarbeitern individuell zur Verfügung gestellt – zeitnah, zuverlässig, sicher und ohne manuelle Nachbereitung.

#### Das Produkt



- Lohnsteuerbescheinigung, SV-Nachweis und die monatliche Gehaltsmitteilung per Mausklick
- Automatisierte Erstellung von PDF-Dokumenten
- Standortunabhängiger Zugriff durch das Webportal
- Datenschutz der personenbezogenen Daten
- Server in Deutschland

#### Unsere Leistungen



- Beratung und Implementierung
- Hosting der Personalsoftware und des Easy Index Portals
- Sichere Datenübertragung und Verschlüsselung der Dokumente

#### Ihr Nutzen



- Schnelle und einfache Erstellung von Gehaltsmitteilungen
- Zugriff orts- und zeitunabhängig
- DSGVO-konform
- Zugänge zu den virtuellen Postfächern der Mitarbeitenden sind verschlüsselt
- Ressourcen- und Kostenreduzierung in den Verwaltungen





# enaio® Personal- und Vergütungsakte

## Papierlose Personalakte

In der digitalen Personal- und Vergütungsakte können alle für die jeweiligen Mitarbeiterinnen und Mitarbeiter relevanten Unterlagen zusammengefasst werden. So bleibt der Überblick über z. B. Verträge, Gehaltserhöhungen, Fort- und Weiterbildungsmaßnahmen sowie Personalgespräche jederzeit bestehen. Führungskräfte erhalten Zugriff auf die Personalakten der ihnen zugewiesenen Mitarbeiterinnen und Mitarbeiter. Auch spezifische Sichtrechte für Personal- und Betriebsräte bzw. die Mitarbeitervertretung können bei Bedarf eingerichtet werden.

Ergänzend kann eine digitale Vergütungsakte geführt werden. Diese erlaubt den Fachkräften im Personalmanagement Zugriff auf die in den Fachverfahren erzeugten Lohnsteuerbescheinigungen und Gehaltsmitteilungen.

### Das Produkt



- Individuelle Aktenführung auf Basis des bewährten ECM enaio®
- Modularer Aufbau bzw. schrittweise Implementierung
- Schnittstellen zu Personalfachverfahren

### Unsere Leistungen



- Erarbeitung eines individuellen Einführungskonzepts
- Projektmanagement
- Beratung bei Rollen- und Rechtenkonzepten
- Implementierung von Workflows und Routinen
- Datenmigration:
  - ▶ Import bestehender digitaler Aktenbestände
  - ▶ Import bestehender analoger Aktenbestände (siehe Scandienstleistungen)
- Hosting des Systems, inkl. Updatemanagement und Datensicherung
- Schulungen und Workshops
- Unterstützung der Anwender per Telefon und Fernwartung

[siehe auch Scandienstleistungen](#)



### Ihr Nutzen



- Jederzeit Zugriff auf alle vertragsrelevanten Informationen zu Mitarbeitenden
- Automatische Datenübernahme aus den Fachverfahren der Personalabrechnung (Stammdaten, Gehaltslisten und Entgeltmitteilungen)
- DSGVO-konformer Schutz der Daten durch Zugriffsberechtigungen
- Sichere Anwendung der (Langzeit-) Archivierung bis zur Löschung

# Wir digitalisieren Verwaltung. Smart. Sicher. Innovativ.

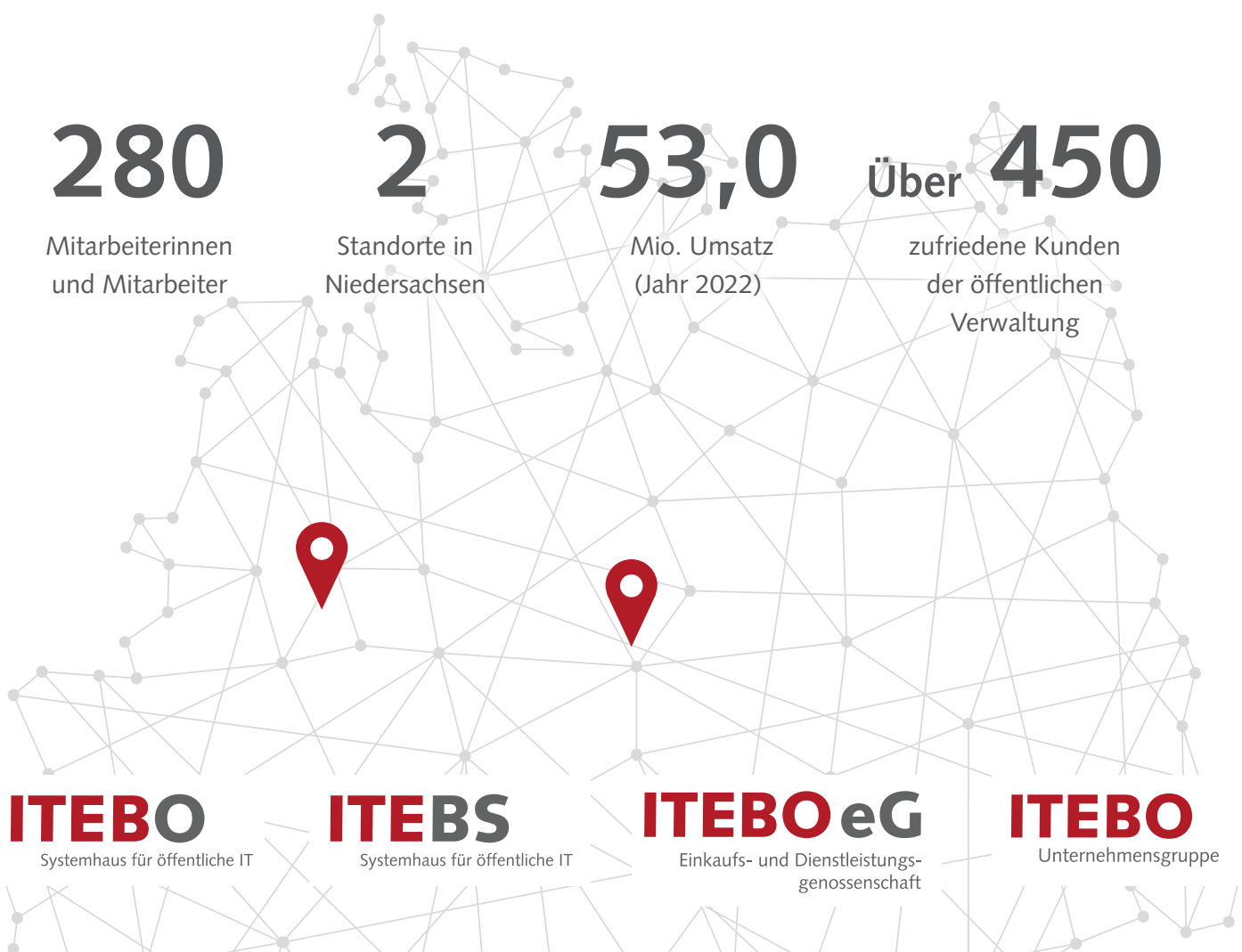
Die Verwaltung von morgen denkt, lebt und arbeitet vernetzt. Sie übernimmt digitale Verantwortung für Prozesse, Daten und IT-Systeme.

Als strategischer Partner für die Digitalisierung der öffentlichen Verwaltung steht die ITEBO-Unternehmensgruppe als Rechenzentrum, Softwarehaus und Beratungshaus all jenen Verwaltungen zur Seite, die sich den technischen, organisatorischen und menschlichen Herausforderungen des digitalen Zeitalters stellen.

Mit unseren nach **20000-1 zertifizierten Prozessen und Services** sowie dem nach **ISO 27001 zertifizierten Rechenzentrum** bieten wir durchgängig verfügbare und redundant ausgelegte Infrastrukturen für den IT-Betrieb. Wir hosten und betreuen markt-

führende Plattformen wie VOIS, enaio®, Infoma, SAP, KIDICAP.NEO, ITeBAU, OpenR@thaus u. v. a. m. Als Beratungshaus und Digitalisierungspartner für unsere Kunden vernetzen wir diese Plattformen. Wir beraten und unterstützen bei der Umsetzung ganzheitlich vernetzter Prozesse und konstruieren gemeinsam mit unseren Kunden die digitale Verwaltung von morgen. Unsere Spezialisten im Bereich Datenschutz und IT-Sicherheit behalten dabei das große Ganze im Blick.

Zukunftssicher, verlässlich und innovativ: die Reise der digitalen Verwaltung von morgen geht weiter. Auch die ITEBO beschäftigt sich mit aktuellen und zukunftsweisenden Themen wie Cloudtechnologien, Blockchain, MS365 und Building Information Modeling (BIM).





Respekt

Zuverlässigkeit

Zukunftsorientierung

Kompetenz

**ITEBO**  
Unternehmensgruppe

Kundennähe

Teamgeist

Mitgestaltung

Vielfalt

